



**פרוטוקול וועדת המכרזים לענייני רכישות 334/19-1**

יחידה מגישה	אגף אי - דיור
שם הפונה	עוזי נעים
תפקיד הפונה	מנהל תחום דיור
שם ועדת מכרזים	המכרזים לענייני רכישות
תאריך	11/07/2019
מס' בקשה	18755

**חברי ועדה נוכחים -**

שם פרטי ושם משפחה	תפקיד בוועדה
סמל גריידי	מ"מ יו"ר
פנחס פרנקל	נציג אגף התקציבים
נמנד ארצי	חבר
אברהם שלם	חבר
כנאן גאנס	מרכז

**פרטי ההתקשרות המבוקשת -**

נושא ההתקשרות	בקשה להתקשר עם אשמורת בע"מ לצורך ביצוע שיפוצים והתאמות בנכסים שבשימוש המשרד - מח"ש דרום ואפ"כ ב"ש והדרום במסגרת "ספק יחיד" החל מ 1/08/2019 ועד 31/12/2020
סוג הבקשה	אישור התקשרות
תאור תהליך הבחירה	ספק יחיד

רשם	גאנס כנאן
-----	-----------

## פרוטוקול וועדת המכרזים לענייני רכישות 334/19-1

### רקע:

משרד המשפטים נדרש לבצע שינויים והתאמות בנכסים שבשימוש המשרד בקריית הממשלה בבאר שבע, לאור אישור ג'וס עובדים חדשים, שינויים ארגוניים והתאמות ביחידות מח"ש ואפ"כ באר שבע והדרום. בסיוור שנערך בשטחים הקיימים בראשות הסמנכ"ל ובתאום עם מנהלי היחידות ונציגייהן נמצא כי ניתן באמצעות התאמות בינוי בנכס הקיים מבלי להרחיב את השטחים הקיימים ליצור מתחם מתאים ליחידה החדשה:

- א. מח"ש דרום – היחידה קיבלה לרשותה שטח המתאים לצרכיה אולם לא מותאם מבחינת תשיות בינוי, השטח חייב לעבור שינויים והתאמות הכוללות עבודות בינוי נרחבות להקמת חדרי חקירות, חדר תקשורת והקלטה וכן משרדים וקבלת קהל.
  - ב. אפ"כ דרום – היחידה אמורה להיערך לקראת כניסתו של חוק חדלות פירעון ולאור זאת נדרשת להיערך מבחינת משרדים ומערכות, השיפוץ יתן את המענה במסגרת השטח הקיים, במסגרת השיפוץ ישונה מערכות ותשתיות רבות.
- לצורך כך בוצעה פניה של הח"מ למנהל קריית הממשלה ובוצעה פעילות משותפת של הח"מ להכנת כתב כמויות המתומחר באמצעות מאגר דקל המהווה את המחירון הרשמי של מינהל הדיור הממשלתי. כתב הכמויות הוכן בתיאום מלא עמנו ובכפוף לדרישותינו לשינויים הנדרשים באמצעות מנהל קריית הממשלה העובד בבניין מטעם מינהל הדיור הממשלתי. מצורף בזאת מסמך המהווה כתב כמויות לעבודות בקריית הממשלה באר שבע לשינויים הנדרשים בטאבו. (כתב הכמויות לא כולל דמי ניהול, בצ"מ ומע"מ).
- מדובר בשינויים הכרחיים לאור תוספת כ"א בטאבו ובכפוף לבקשת מנהל אגף הטאבו. אבקש את אישורך להתקשר עם אשמורת נכסים בע"מ (חברת הניהול של קריית הממשלה באר שבע) כספק יחיד עד לסכום של 1,170,000 ₪ כולל מע"מ לביצוע פרויקט זה. אציין כי ההתקשרות תהיה בכפוף לטופס ספק יחיד המצ"ב, קרי לבצע תיחור בין מספר ספקי משנה. לעניין ספק יחיד:

- ג. המשרד חתום למול הספק אשמורת ניהול נכסים בע"מ ח"פ 512620477 בחוזה ניהול ותחזוקה.
- ד. לאור האמור בסעיף 9.2 לחוזה שנחתם בין משרד המשפטים לחברת הניהול, חברת הניהול תהא אחראית לבצע שיפוצים והתאמות בנכסים שבשימוש המשרד. הדבר נובע מהצורך לשמור על אחידות, תפעול, אחריות ובטיחות של מערכות הבניין (חשמל, אש, וכו') לשון הסעיף קובעת ביצוע השיפוצים להיות ע"י על ידי חברת הניהול או מי מטעמה.
- ה. כמו כן צוין כי "... תבצע חברת הניהול ותנהל גם עבודות של שיפורים והתאמות ביחידה או בשטחים המשותפים" משכך, ולאור לשון החוזה ולשם קבלת אחריות כוללת לתחזוקה לא ניתן לבצע את השיפוצים אלא בידי גורם אשר נבחר על ידי חברת הניהול.
- ו. יצוין בהתאם לקבוע בסעיף 8.4 להסכם ההתקשרות כי באם ביצוע ההתקשרות יעשה ע"י החברה באמצעות קבלן משנה אזי על חברת הניהול להציג מספר הצעות מחיר.
- ז. כל זאת לצורך ביצוע עבודה באמצעות קבלן משנה, אשר יבחר בהתאם להצעת מחיר שתיבדק מול מחירי המאגר המשולב והמחירים המקובלים בתחום.



## פרוטוקול וועדת המכרזים לענייני רכישות 334/19-1

ח. בחירת קבלן המשנה תעשה בהתאם לשיקול דעת החברה, ובכפוף לאישור המשרד בלבד ובאופן הקבוע להלן:

- החברה תכין ביחד עם המשרד כתב כמויות ע"פ סעיפי ומחירי המחירון המאגר המאוחד להתאמות והשיפורים המתבקשים.
- החברה תפנה למציעים (כאמור לעיל) כדי לקבל הצעות מחיר המתייחסות לכתב הכמויות.
- הגשת הצעת מחיר מטעם חברת הניהול אשר תכלול את ההצעה הטובה ביותר בתוספת עלויות חברת הניהול והבעלים וכן מע"מ כחוק.

המהנדס ארקדי גורליק באופן אישי על ביצוע העבודות ועל התשלומים לספק, כך שהתשלום בגין השירותים שיתקלו יהיה מדויק.

### מבוקש:

אישור הוועדה לפרסום כוונת המשרד להתקשר עם חברת אשמורת-חברת הניהול בבניין בב"ש כספק יחיד לצורך ביצוע שיפוצים

פרט	כמות	עלות לפריט ללא מע"מ	שם הספק	מס' ספק	תחילת התקשרות	סיום התקשרות	החלטה
1	1	450117.86 ש"ח	אשמורת בע"מ	512620477	01/08/2019	31/12/2020	אישור בכפוף לוועדת הפטור המשרדית
2	1	248766.87 ש"ח	אשמורת בע"מ	512620477	01/08/2019	31/12/2020	אישור בכפוף לוועדת הפטור המשרדית
3	1	74780.67 ש"ח	אשמורת בע"מ	512620477	01/08/2019	31/12/2020	אישור בכפוף לוועדת הפטור המשרדית

סה"כ ההתקשרות: (כמות \* עלות ימס' החודשים) עד 773665.40 ש"ח ללא מע"מ

### החלטה:

לאור האמור לעיל, ולאור חוות הדעת של הגורם המקצועי למשרד, מר עוזי נעים, מנהל תחום הדיור, והרתחייבויות על פי החוזה שנחתם עם החברה, הוועדה מאשרת את ביצוע פרסום הכוונה להתקשר עם חברת אשמורת בע"מ, חברת הניהול בקריית הממשלה ב"ש, כספק יחיד בהתאם לתקנה 3א(א)(1)(ב)(1) לתח"מ, לצורך ביצוע שיפוצים והתאמות בבניין ביחידות מח"ש ואפ"כ דרום.

כמו כן, בכפוף לקבלת אישור על העדר השגות לאחר פרסום הכוונה להתקשר עם החברה כספק יחיד, מאשרת הוועדה את התקשרות המסגרת עם אשמורת בע"מ, לצורך ביצוע שיפוצים והתאמות בקריית הממשלה ב"ש,



### פרוטוקול וועדת המכרזים לענייני רכישות 334/19-1

ומסווגת את ההתקשרות בהתאם להוראות תקנה 3(29) לתח"מ ובכפוף לאישור וועדת הפטור המשרדית לפי סמכותה בתקנה 10א(ב)(1) לתח"מ.

תוקף ההתקשרות הצפוי : החל מיום 01/08/2019 ועד ליום 31/12/2020.

היקף ההתקשרות הצפוי : עד 773,665.4 ש"ח + מע"מ כאשר 10% מתוך הסכום ניתנים למימוש באישור בכתב של מופיד ג'אנס, סמנכ"ל אמזון ולואיסטיקה ובנייתם לעתיד. כמאשר במאונק. *לכא*

במידה ויתקבלו השגות להתקשרות יש להגיש בקשה חדשה לוועדה לאחר קבלת חוות דעתו של הגורם המקצועי להתקשרות, מר עוזי נעים בעניין ההשגה.

אופן רכישה/ סיווג התקשרות: 23. פטור ממכרז

סיבת הפטור: 01. ספק יחיד - תקנה 3(29)

גורם מבצע: אגף רכש נכסים ולוגיסטיקה - רכש

צורת ההתקשרות: חוזה

ביטוח: לא

ערבות: לא

התקשרות רגישה: לא

תקנה תקציבית: *לכא*

שריון תקציבי: *לכא*

מס' מנוף:

חתימות:

תפקיד בוועדה	שם	תאריך	חתימה
מ"מ יו"ר	סמי גריידי	11/07/2019	
נציג אגף התקציבים	פנחס פרנקל	11/07/2019	
חבר	נמרוד ארצי	11/07/2019	
חבר	אברהם שלם	11/07/2019	



## מדינת ישראל משרד המשפטים

חטיבת התפעול והלוגיסטיקה  
אגף א' דיור ונכסים  
כ"ח בסיוון תשע"ט  
02 ביולי 2019  
סימנו - דיור - 745

לכבוד:

חברי ועדת המכרזים

**הנדון: בקשה לאישור התקשרות עם אשמורת כספק יחיד לביצוע שיפוצים והתאמות ביחידות מח"ש ואפ"כ באר שבע**

1. משרד המשפטים נדרש לבצע שינויים והתאמות בנכסים שבשימוש המשרד בקריית הממשלה בבאר שבע, לאור אישור גיוס עובדים חדשים, שינויים ארגוניים והתאמות ביחידות מח"ש ואפ"כ באר שבע והדרום.
2. בסיוור שנערך בשטחים הקיימים בראשות הסמנכ"ל ובתאום עם מנהלי היחידות ונציגיהן נמצא כי ניתן באמצעות התאמות בינוי בנכס הקיים מבלי להרחיב את השטחים הקיימים ליצור מתחם מתאים ליחידה החדשה:
  - א. מח"ש דרום – היחידה קיבלה לרשותה שטח המתאים לצרכיה אולם לא מותאם מבחינת תשיות בינוי, השטח חייב לעבור שינויים והתאמות הכוללות עבודות בינוי נרחבות להקמת חדרי חקירות, חדר תקשורת והקלטה וכן משרדים וקבלת קהל.
  - ב. אפ"כ דרום – היחידה אמורה להיערך לקראת כניסתו של חוק חדלות פירעון ולאור זאת נדרשת להיערך מבחינת משרדים ומערכות, השיפוץ יתן את המענה במסגרת השטח הקיים, במסגרת השיפוץ ישונה מערכות ותשתיות רבות.
3. לצורך כך בוצעה פניה של הח"מ למנהל קריית הממשלה ובוצעה פעילות משותפת של הח"מ להכנת כתב כמויות המתומחר באמצעות מאגר דקל המהווה את המחירון הרישמי של מינהל הדיור הממשלתי.
4. כתב הכמויות הוכן בתיאום מלא עימנו ובכפוף לדרישותינו לשינויים הנדרשים באמצעות מנהל קריית הממשלה העובד בבניין מטעם מינהל הדיור הממשלתי.
5. מצורף בזאת מסמך המהווה כתב כמויות לעבודות בקריית הממשלה באר שבע לשינויים הנדרשים בטאבו. (כתב הכמויות לא כולל דמי ניהול, בצי"מ ומע"מ).
6. כאשמו מדובר בשינויים הכרחיים לאור תוספת כ"א בטאבו ובכפוף לבקשת מנהל אגף הטאבו.
7. אבקש את אישורך להתקשר עם אשמורת נכסים בע"מ (חברת הניהול של קריית הממשלה באר שבע) כספק יחיד עד לסכום של 1,170,000 ₪ כולל מע"מ לביצוע פרויקט זה.

רחוב צלאח א-דין 29, ת.ד. 49029 ירושלים 9149001. טל: 02-6466500/1 פקס: 02-6462808

**נכסים ובודקים**

[www.mishpatim.gov.il](http://www.mishpatim.gov.il)

8. אציין כי ההתקשרות תהיה בכפוף לטופס ספק יחיד המצ"ב, קרי לבצע תיחור בין מספר ספקי משנה.

9. לעיניין ספק יחיד:

א. המשרד חתום למול הספק אשמורת ניהול נכסים בע"מ ח"פ 512620477 בחוזה ניהול ותחזוקה.

ב. לאור האמור בסעיף 9.2 לחוזה שנחתם בין משרד המשפטים לחברת הניהול, חברת הניהול תהא אחראית לבצע שיפוצים והתאמות בנכסים שבשימוש המשרד. הדבר נובע מהצורך לשמור על אחידות, תפעול, אחריות ובטיחות של מערכות הבניין (חשמל, אש, וכו') לשון הסעיף קובעת ביצוע השיפוצים להיות ע"י על ידי חברת הניהול או מי מטעמה.

ג. כמו כן צוין כי "... תבצע חברת הניהול ותנהל גם עבודות של שיפורים והתאמות ביחידה או בשטחים המשותפים" משכך, ולאור לשון החוזה ולשם קבלת אחריות כוללת לתחזוקה לא ניתן לבצע את השיפוצים אלא בידי גורם אשר נבחר על ידי חברת הניהול.

ד. יצוין בהתאם לקבוע בסעיף 8.4 להסכם ההתקשרות כי באם ביצוע ההתקשרות יעשה ע"י החברה באמצעות קבלן משנה אזי על חברת הניהול להציג מספר הצעות מחיר.

ה. כל זאת לצורך ביצוע עבודה באמצעות קבלן משנה, אשר יבחר בהתאם להצעת מחיר שתיבדק מול מחירי המאגר המשולב והמחירים המקובלים בתחום.

ו. בחירת קבלן המשנה תעשה בהתאם לשיקול דעת החברה, ובכפוף לאישור המשרד בלבד ובאופן הקבוע להלן:

1) החברה תכין ביחד עם המשרד כתב כמויות ע"פ סעיפי ומחירי המחירון המאגר המאוחד להתאמות והשיפורים המתבקשים.

2) החברה תפנה למציעים (כאמור לעיל) כדי לקבל הצעות מחיר המתייחסות לכתב הכמויות.

3) הגשת הצעת מחיר מטעם חברת הניהול אשר תכלול את ההצעה הטובה ביותר בתוספת עלויות חברת הניהול והבעלים וכן מע"מ כחוק.

10. כמו כן אבקש מהוועדה לאשר תקציב בסך שלא יעלה על 10% מעלות הקבלנים המבצעים לכל צורך כבצ"מ, ע"מ שלא לעכב את ביצוע הפרויקט במקרה של תוספות ושינויים קלים.

11. לאור קליטת המהנדס ארקדי גורליק במשרדנו, יפקח המהנדס באופן אישי על ביצוע העבודות ועל התשלומים לספק, כך שהתשלום בגין השירותים שיתקלו יהיה מדויק.

12. לאור זאת אבקש את אישור הוועדה לפרסם את טופס הספק היחיד ולאשר את ההתקשרות בכפוף לאישור ועדת הפטור עם אשמורת עד לסך של 905188.51 ₪ - מצ"ב פירוט התקציב הנדרש.

13. לאישורכם אודה,

נעים עוזי

מנהל אגף אי נכסים ודיוור

משרד המשפטים

עמוד 2 מתוך 3

פירוט התקציב הנדרש – בהתאם להצעות המחיר של חברת הניהול אשמורת

מס"ד	הפרוייקט	מחיר	הערות
1	מח"ש דרום - עלות קבלן מבצע	420,670.90 ₪	
2	דמי ניהול 7%	29,446.96 ₪	
3	סה"כ עלות	450,117.86 ₪	
4	מע"מ 17%	76,520.04 ₪	
5	<b>סה"כ כולל מע"מ לפרוייקט</b>	<b>526,637.90 ₪</b>	
מס"ד	הפרוייקט	מחיר	הערות
1	אפ"כ דרום - עלות קבלן מבצע	232,492.40 ₪	
2	דמי ניהול 7%	16,274.47 ₪	
3	סה"כ עלות	248,766.87 ₪	
4	מע"מ 17%	42,290.37 ₪	
5	<b>סה"כ כולל מע"מ לפרוייקט אפ"כ דרום</b>	<b>291,057.24 ₪</b>	
מס"ד	הפרוייקט	מחיר	הערות
1	בצ"מ 10% (באישור מנהל אגף א' דיור) - לפני מע"מ	69,888.47 ₪	
2	דמי ניהול 7%	4,892.19 ₪	
3	סה"כ עלות	74,780.67 ₪	
4	מע"מ 17%	12,712.71 ₪	
5	<b>סה"כ כולל מע"מ לבצ"מ</b>	<b>87,493.38 ₪</b>	
מס"ד	הפרוייקט	מחיר	הערות
1	סה"כ - עלות קבלנים מבצעים + בצ"מ (10%)	723,051.77 ₪	
2	דמי ניהול 7%	50,613.62 ₪	
3	סה"כ עלות	773,665.40 ₪	
4	מע"מ 17%	131,523.12 ₪	
5	<b>סה"כ כולל מע"מ</b>	<b>905,188.51 ₪</b>	

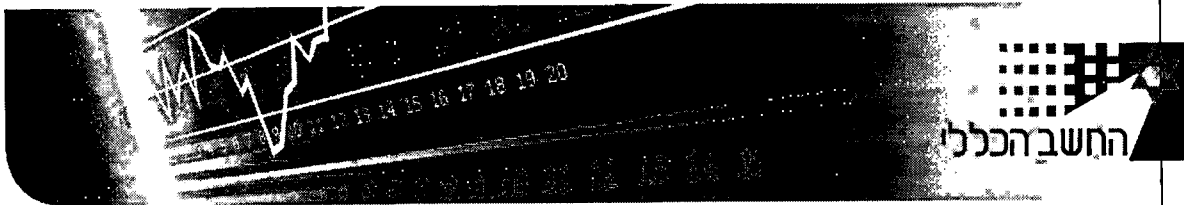
עמוד 3 מתוך 3

רחוב סילאח א-דין 29, ת.ד. 49029 ירושלים 91490. טל: 02-6466500/1 פקס: 02-6462808



www.mishpatim.gov.il





**שם הטופס: חוות דעת מקצועית במסגרת כוונה להתקשר עם ספק יחיד/ספק חוץ**

פרק ראשי: התקשרויות ורכישות מספר הוראה: 7.8.2  
 פרק משני: פטור ממכרז מספר טופס: ט. 7.8.2.1

המשפטים	משרד:
אגף א' דיור	יחידה מזמינה:
05/07/2019	תאריך:

אל: ועדת המכרזים  
**הנדון: חוות דעת מקצועית במסגרת כוונה להתקשר עם ספק יחיד/ספק חוץ**

הבקשה מסתמכת על תקנה  3(29) /  3(31) (סמן את התקנה המתאימה) לתקנות חובת מכרזים ועל הוראות תכ"ם מס' 7.8.1 ו-7.8.2.

**תיאור מהות ההתקשרות (רקע ופירוט התכונות של הטובין/השירות/העבודה)**  
 ביצוע עבודות שיפוצים והתאמות מגוונות בתחום הבינוי, מערכות הבינוי ותשתיות, הבטחון ומחשוב על ידי חברת הניהול של הבניין בקריית הממשלה באר שבע בכפוף לכתב כמויות בהתאם לצרכי היחידות הבאות: מח"ש דרום – רה ארגון שטח שהועבר לשימוש היחידה והקמת חדרי חקירות חדשים אפ"כ באר שבע והדרום – רה ארגון לאור כניסת חוק חדלות פרעון לתוקף

האם קיים בנושא זה מכרז מרכזי של החשב הכללי או גורם ממשלתי מוסמך אחר?  כן  לא  
 סוג ההתקשרות: (סמן X במקום המתאים)

טובין  שירותים  ביצוע עבודה

שם הספק:	אשמורת ניהול נכסים בע"מ
מספר הספק (ח.פ.ח/צ.ע.מ/מספר עמותה)	512620477
ספק זה הנו:	<input checked="" type="checkbox"/> ספק יחיד <input type="checkbox"/> ספק חוץ
אומדן / שווי ההתקשרות:	עד 905,188.50 ש"ח
תקופת ההתקשרות:	01/08/2019 עד 31/12/2020

**נימוקים כי הספק הוא ספק יחיד או כי הטובין הם טובי חוץ (במקרה הצורך ניתן לצרף עמודים נוספים וכל מסמך רלוונטי נוסף)**

# שם הטופס: חוות דעת מקצועית במסגרת כוונה להתקשר עם ספק יחיד/ספק חוץ

מספר הוראה: 7.8.2

פרק ראשי: התקשרויות ורכישות

מספר טופס: ט. 7.8.2.1

פרק משני: פטור ממכרז

נא להתייחס לסעיפים הבאים:

1. האמצעים שבהם נערכו בדיקות לאיתור ספקים נוספים והכנת חוות דעת- בחינת חוזה ההתקשרות עם חברת הניהול
2. ממצאי הבדיקה (מצ"ב בנימוקים והערות נוספים)
3. נימוקים והערות נוספות

המשרד חתום למול המשכיר (חברת הראל) חוזה שכירות לאחר זכיית המשכיר במכרז לרכישת הבניינים ב 2005. בהתאם לסעיף 7.7.2 להסכם השכירות נקבע כי המשכיר יעסיק את החברה והגופים אשר יתנו את מכלול השירותים על פי תנאי החוזה. סעיף 7.7.3 קובע כי המשכיר יעסיק חברת ניהול שתתן את מכלול השירותים. בהתאם לחוזה שנחתם בין המשכיר לחברת אשמורת עליו הודיע המשכיר ב 2007. חברת אשמורת תספק את שירותי הניהול לפרוייקט.

בהתאם לסעיף 9.2 לחוזה הניהול והתחזוקה משנת 2006 שנחתם בין משרד האוצר למשכיר, המשכיר יהא אחראי לבצע שיפוצים והתאמות בנכסים שבשימוש המשרד. הדבר נובע מהצורך לשמור על אחידות, תפעול, אחריות ובטיחות של מערכות הבניין (חשמל, אש, וכו') לשון הסעיף קובעת ביצוע השיפוצים צריך להיות ע"י על ידי המשכיר או מי מטעמה.

כמו כן צוין כי "... יבצע המשכיר וינהל גם עבודות של שיפורים והתאמות ביחידה או בשטחים המשותפים".

משכך, ולאור לשון החוזה ולשם קבלת אחריות כוללת לתחזוקה החתום מטה קובע כי לא ניתן לבצע את השיפוצים אלא בידי גורם אשר נבחר על ידי המשכיר.

יצוין בהתאם לקבוע בסעיף 8.4 להסכם ההתקשרות לניהול ותחזוקה שנחתם מול המשכיר כי באם ביצוע ההתקשרות יעשה ע"י החברה באמצעות נותני שירות חיצוניים אז יפנה המשכיר ויקבל הצעות לביצוע השירותים הרלוונטיים ממספר גורמים, כאשר נוסח הפנייה, תוכנה וכמות הגופים אליהם תתבצע הפנייה יאושרו מראש ובכתב ע"י נציגות הדיירים. בהתאם לסעיף נותן השירותים יבחר בהתאם להצעות המחיר שתיבדקנה מול מחירי המאגר המשולב והמחירים המקובלים בתחום.

עוד מציין הסעיף כי למשכיר אחריות כוללת ובלעדית לביצוע השירותים על פי הסכם זה.

לאור האמור ומתוקף הסעיף הוסכם עם המשכיר כי :

בהתקשרות עד 10 אש"ח על חברת הניהול להציג 2 הצעות מחיר, בהתקשרויות מעל 10 אש"ח על חברת הניהול להציג 3 הצעות מחיר


בחירת נותן השירות החיצוני מטעם המשכיר תעשה בהתאם לשיקול דעת החברה, ובכפוף לאישור המשרד בלבד ובאופן הקבוע להלן:

- א. המשכיר יכין ביחד עם המשרד כתב כמויות ע"פ סעיפי ומחירי המחירון המאגר המאוחד להתאמות והשיפורים המתבקשים.
- ב. המשכיר תפנה למציעים (כאמור לעיל) שאושרו בכתב ע"י המשרד (המשרד יהיה ראשי, אך לא חייב, להעביר פרטי מציעים מתוך המאגר המאוחד) כדי לקבל הצעות מחיר המתייחסות לכתב הכמויות.
- ד. הגשת הצעת מחיר מטעם המשכיר אשר תכלול את ההצעה הטובה ביותר בתוספת עלויות חברת הניהול והבעלים וכן מע"מ כחוק.

משכך, מהווה חברת אשמורת, אשר הנה חברת הניהול של המשכיר האחראית על מתן שירותי הניהול, ספק היחיד המסוגל לבצע את ההתקשרות בהתאם לזכותו מכוח דין באם תבצע את העבודה בעצמה או ע"י נותן שירות חיצוני מטעמה.

לאור הנימוקים שמנתי לעיל אנו מבקשים לערוך ההתקשרות בהליך פטור ממכרז. חוות דעתי זו ניתנת מתוקף היותי הסמכות המקצועית לנושא זה.

בכבוד רב,

	מנהל אגף א' דיור ונכסים	עוזי נעים
חתימה	תפקיד בעל הסמכות המקצועית	שם בעל הסמכות המקצועית

עמוד 2 מתוך 2

בתוקף מיום: 01.01.2010

<http://takam.mof.gov.il>





לכבוד

א.ג.ג.,  
518' א"פ

תאריך: 27/9  
ש. 502

הנדון: שינויי בינוי ותוספות במשרדכם בב"ש - ע"מ

1. לבקשתכם מצורף בזה פרוט עלות מעודכנת לביצוע העבודה במשרדכם שבב"ש.

- א. עלות קבלן מבצע:  $420,670^{90}$  ₪
- ב. תוספת דמי מימון, ניהול וטיפול 7%:  $29,446^{96}$  ₪ (עי"פ הודעת הראל מ-6.1.16)
- ג. בתוספת מע"מ 17%:  $76,520^{03}$  ₪
- ד. סה"כ כולל  $526,637^{89}$  ₪

2. העבודה תתבצע במידה ונקבל בכתב אישור חשב משרדכם לסך הנ"ל תוך 15 יום.

3. התשלום יבוצע תוך 15 יום מהגשת החשבון למשרדכם על גמר העבודה שבוצעה.

4. הערות:

בכבוד רב  
סלע אשכנזי, מנהל  
כח

מצורף:  
הצעת הקבלן ופרוט טכני

העתקים:  
מר אבנר חדד - מנהל הבית

אשמורת ניהול נכסים בע"מ

רח' התקווה 4, קרית הממשלה, באר שבע טל: 08-6264976, פקס: 08-6651820 דוא"ל ashmoret1@netvision.net.il

מרכז עסקים \* קניון \* קרית הממשלה \* חניון

לכבוד :  
 אשמורת ניהול נכסים בע"מ  
 לידי מר סלע אשכנזי – מנכ"ל  
 פקס : 08-6651820

הצעת מחיר

מ. המשפטים מח"ש קומה 4 בנין ב' - קירית הממשלה באר שבע  
מבוסס על מחירי המאגר המאוחד

1. חדרים 4254 , 4252 ופרוזדור (חקירות)

א. עבודות בינוי

3360 = 70 X 48	מ"ר	1. 2.22.62.10.9030 פירוק תקרה אקוסטית או גבס
5616 = 72 X 78	מ"ר	2. 2.22.60.10.9000.2 פירוק מחיצות גבס קיימות
430 = 215 X 2	יחי	3. 2.06.60.10.9010.3 פירוק דלת עץ
1600 = 100 X 16	ש"ע	4. 6.60.10.24.0040.4 מסגר מרכיב עבור פירוק 2 משקוף פח וזכוכית (2X4 עובדים)
19795 = 185X107	מ"ר	5. 22.22.10.10.0030.5 מחיצות גבס חד קרומיות 125 מ"מ
7918 = 74X 107	מ"ר	6. 2.22.10.10.0040.6 תוספת למחיצות גבס עבור דו קרומי
9844 = 92X 107	מ"ר	7. 2.22.10.10.2070.7 תוספת למחיצות עבור בידוד אקוסטי
714=238X 3	יחי	8. 2.22.10.10.3000.8 תוספת למחיצות עבור חיזוק לפתח
23112=216X107	מ"ר	9. 2.22.10.10.9999.9 תוספת למחיצות גבס עבור בולם רעש ורטט
12006= 414X 29	מ"ר	10. 2.22.20.50.050.10 תקרה אקוסטית מלוחות גבס מחוררים בגודל 240X120 ס"מ
1600.8=55.2X 29	מ"ר	11. 2.22.20.70.0020.11 בידוד תקרה אקוסטית מצמר סלעים
3480=120 X 29	מ"ר	12. 2.22.20.70.9999.12 תוספת לתקרה עבור קונסטרוקציה מחוזקת ופרופילי Z
11248 = 38X 296	מ"ר	13. 2.11.10.40.0220.13 צבע סופרקריל או שווה ערך
1715 = 49 X 35	מטר	14. 2.10.10.20.0043.14 שיפולים
28800=9600 X 3	יחי	15. 2.06.32.20.0006.15 דלת עץ אקוסטית נגיש -
2625= 875 X 3	יחי	16. 2.06.10.20.9999.16 תוספת לדלת עבור סרגלי איטום היקפי דו צדדי
2670= 890 X 3	יחי	17. 2.06.30.30.1202.17 משקוף פח 80/210
480= 160 X 3	יחי	18. 2.11.60.30.9200.18 צביעת משקוף
585= 195 X 3	יחי	19. 2.06.60.10.9262.19 זוג ידיות נירוסטה
324= 108 X 3	יחי	20. 2.06.38.30.0360.20 סטופר/ בולם טריקה מנירוסטה
900= 150 X 6	יחי	21. 2.06.60.10.9290.21 זוג צירי ספר מנירוסטה לדלת עץ
3120= 780 X 4	יחי	22. 2.12.01.10.0420.22 אספקה והתקנת טפט איטום לזכוכית
130= 130 X 1	יחי	23. 2.12.01.10.9999.23 תוספת עבור זכוכית צרובה דוגמת הקיים
3000= 1500 X 2	קומפ'	24. 2.06.60.31.9999.24 פירוק דלתות עץ ומשקוף פח עם זכוכית להתקנה מחדש
2600= 650 X 4	מ"ר	18. 2.22.20.60.0016.18 סגירה אופקית ואנכית מגבס בהיקפי תקרות אקוסטיות

סה"כ: 147,672.8 ₪

ב. עבודות חשמל ותקשורת

1352 = 169 X 8	נקי	1. 3.08.50.20.0010.1 נקי ח"ק 1.5X3
184 = 23 X 8	יחי	2. 3.08.50.20.0030.2 תוספת לבית תקע כפול
211.2 = 26.4 X 8	נקי	3. 3.08.50.20.0070.3 תוספת לבית תקע עבור כבל 2.5
496 = 31 X 16	יחי	4. 3.08.50.20.0150.4 תוספת עבור אבזור גויס/לגרנד
1200 = 300 X 4	יחי	5. 2.22.60.10.9190.5 פתיחת פתחים עד 0.5 מ'
492 = 123 X 4	יחי	6. 2.22.60.10.9120.6 סגירת פתחים
140 = 35 X 4	יחי	7. 2.22.60.10.9125.7 תיקון סביב אלמנטי חשמל

2408 = 172 X 14	נקי	3.08.50.10.0010 .8	נקודת מאור
108 = 27 X 4	יחי	3.08.50.10.0120 .9	תוספת לנקי מאור עבור אביזר לגרנד
6720 = 480 X 14	יחי	3.08.42.50.0110 .10	פנל לאד 60X60 ג.ת.
3912 = 326 X 12	נקי	3.08.50.30.0720 .11	נקודת תקשורת
106.8 = 8.9 X 12	יחי	3.18.20.10.0160 .12	תוספת עבור אביזר לגרנד
586.8 = 48.9 X 12	יחי	3.18.20.10.0125 .13	מחבר RG-45 בלוח ניתוב
600 = 300 X 2	יחי	2.22.60.10.9190 .14	פתחת פתחים עד 0.5 מ'
246 = 123 X 2	יחי	2.22.60.10.9120 .15	סגירת פתחים
70 = 35 X 2	יחי	2.22.60.10.9125 .16	תיקון סביב אלמנטי חשמל
<u>6600</u> = 2200 X 3	ייע	6.60.10.30.0105 .17	צוות חשמלאים -פיצול והפרדת מעגל מאור ל 3 חדרים ועבור פתיחה וסגירת תקרה אקוסטית במשרדים ובפרוזדורים הציבורי פירוק כל מערכת החשמל כולל ח"ק, ג.ת, כבלים, צופר ג.א. ללחצנים וכו'

סה"כ : 25,432.8 ₪

**ג. עבודות מזו"א**

1200 = 120 X 10	מ'	3.15.35.60.0040 .1	תעלות אוויר גמישה מאלומיניום קוטר " 12
4730 = 4730 X 1	קומפי	3.15.20.20.0010 .2	יחידת טיפול באוויר (יט"א) CPU 450
1010 = 1010 X 1	יחי	3.15.20.10.0240 .3	תוספת עבור מעטה ליחידת מפות נחשון
1218 = 87 X 14	מ'	3.15.30.10.0020 .4	צנרת שחורה למים קרים/חמים
484.4 = 34.6 X 14	מ'	3.16.45.20.0020 .5	בידוד לצינורות מים חמים
550 = 550 X 1	יחי	3.07.10.80.0700 .6	נקודה לניקוז יחידת מיזוג F.C
710 = 710 X 1	יחי	3.15.60.10.9804 .7	טרמוסטט דיגיטלי
928 = 232 X 4	יחי	3.15.35.70.0010 .8	מפזר אוויר תקרתי
708 = 177 X 4	יחי	3.15.35.70.0100 .9	שבכות אוויר חוזר
2244 = 102 X 22	מ'	3.15.35.60.0030 .10	תעלה גמישה מאלומיניום קוטר "10
492 = 123 X 4	נקי	3.08.50.30.0475 .11	נקודת טרמוסטט
440 = 110 X 4	שייע	6.60.10.34.0110 .12	טכנאי לפירוק טרמוסטט והתקנתו בכניסה לדלת חדשה
<u>2000</u> = 2000 X 1	ייע	6.60.10.36.0120 .13	צוות לפירוק והרכבת תקרות אקוסטיות לעבודות למתזים. כולל בפרוזדור עד לצנרת ראשית להתחברות

סה"כ : 16,714.4 ₪

**ד. מערכת מתזים (ספרינקלרים)**

2000 = 500 X 4	קומפי	3.07.02.50.0130 .1	התחברות צינור פלדה מגולוון סקדיול 40 לקו מתזים קיים
688 = 172 X 4	יחי	3.07.21.10.0270 .2	ספרינקלר N.P.T, טמפי הפעלה 93,79,68
120 = 30 X 4	יחי	3.07.61.20.9010 .3	פירוק מתז
370 = 185 X 2	יחי	3.07.21.10.0490 .4	התקנה בלבד של מתז בתקרה שפורקו
1800 = 1800 X 1	קומפי	3.07.99.99.9999 .5	תיאום וביצוע ניקוז מערכת לפני ביצוע והחזרה לאחר ביצוע
1500 = 1500 X 1	קומפי	6.68.40.10.9999 .6	בדיקה של מכון התקנים/איזוטופ וכו' לתקינות המערכת

סה"כ : 6,478 ₪

**ה. כללי**

1200 = 1200 X 1	יחי	6.69.10.30.0010 .1	פינוי פסולת בניין כולל הובלה לאתר מורשה
-----------------	-----	--------------------	---

סה"כ : 1,200 ₪

**1. סה"כ חדרים 4252, 4254 ופרוזדור**

147,672.80	-	א. עבודות בינוי
25,432.80	-	ב. עבודות חשמל ותקשורת
16,714.40	-	ג. עבודות מזו"א
6,478.00	-	ד. מתזים
1,200.00	-	ה. כללי
<u>197,498.00</u>	-	סה"כ

**2. חדר ישיבות (חלוקה ל 3 חדרים) ופרוזדור**

**א. עבודות בינוי**

2660 = 70X 38	מ"ר	2.22.62.10.9030	1. פירוק תקרה אקוסטית
7828 = 206X 38	מ"ר	2.22.20.20.0060	2. תקרת מגשי פח מחורר חצי שקוע 60X60
890.1=20.7X 43	מ"ר	2.22.20.80.0010	3. תוספת לתקרות עבור פרופיל L
7215 = 185X39	מ"ר	2.22.10.10.0030	4. מחיצות גבס חד קרומיות 125 מ"מ
2886 = 74X 39	מ"ר	2.22.10.10.0040	4. תוספת למחיצות גבס עבור דו קרומי
2964 = 76X 39	מ"ר	2.22.10.10.2030	5. תוספת למחיצות עבור בידוד אקוסטי
714 = 238X 3	יחי	2.22.10.10.3000	6. תוספת למחיצות עבור חיזוק לפתח
8664 = 38X 228	מ"ר	2.11.10.40.0220	7. צבע סופרקריל או שווה ערך
1485 = 45X 33	מטר	2.10.10.20.0043	8. שיפולים
2350 = 2350 X 1	יחי	2.06.10.10.0550	9. דלת עץ 100% מילוי
356 = 356 X 1	יחי	2.06.10.20.0810	10. תוספת לדלת עץ אטומה עבור ציפוי פורמיקה
890 = 890 X 1	יחי	2.06.30.30.1202	11. משקוף פח 80/210
160 = 160 X 1	יחי	2.11.60.30.9200	12. צביעת משקוף
195 = 195 X 1	יחי	2.06.60.10.9262	13. זוג ידיות נירוסטה
108 = 108 X 1	יחי	2.06.38.30.0360	14. סטופר/ בולם טריקה מנירוסטה
300 = 150 X 2	יחי	2.06.60.10.9290	15. זוג צירי ספר מנירוסטה לדלת עץ
1500 = 125 X12	מ"ר	2.22.60.10.9410	16. פתיחת פתח במחיצות גבס קיימת עבור דלת
3000 = 1500 X 2	קומפי	2.06.60.31.9999	17. פירוק דלתות עץ ומשקוף פח עם זכוכית להתקנה מחדש
2990 = 650X4.6	מ"ר	2.22.20.60.0016	18. סגירה אופקית ואנכית מגבס בהיקפי תקרות אקוסטיות
		3.35.00.00.0000	19. העבודה אינה כוללת תשתית ומערכת בקרת מבנה כגון בקרת כניסה, קורא, קודן, מנעולים אלקטרו מגנטיים וחשמליים שיבוצעו ע"י אחרים

סה"כ: 45,655.10 ₪

**ב. עבודות חשמל ותקשורת**

338 = 169 X 6	נקי	3.08.50.20.0010	1. נקי ח"ק 1.5X3
46 = 23 X 6	יחי	3.08.50.20.0030	2. תוספת לבית תקע כפול
45.2 = 22.6 X 6	נקי	3.08.50.20.0070	3. תוספת לבית תקע עבור כבל 2.5
124 = 31 X 12	יחי	3.08.50.20.0150	4. תוספת עבור אביזר גויס/לגרנד
900 = 300 X 8	יחי	2.22.60.10.9190	5. פתיחת פתחים עד 0.5 מ'
369 = 123 X 8	יחי	2.22.60.10.9120	6. סגירת פתחים
70 = 35 X 6	יחי	2.22.60.10.9125	7. תיקון סביב אלמנטי חשמל
86.4 = 28.8 X 12	יחי	3.08.67.10.9000	8. ניתוק וביטול נקי מאור
1720 = 172 X 10	נקי	3.08.50.10.0010	9. נקודת מאור
81 = 27 X 3	יחי	3.08.50.10.0120	10. תוספת לנקי מאור עבור אביזר לגרנד
4800 = 480 X 10	יחי	3.08.42.50.0110	11. פנל לאד 60X60 ג.ת.

978 = 326 X 9	נקי	3.08.50.30.0720	12 . נקודת תקשורת
26.7 = 8.9 X 9	יחיי	3.18.20.10.0160	13 . תוספת עבור אביזר לגרנד
146.7 = 48.9 X 9	יחיי	3.18.10.10.0125	14 . מחבר RG-45 בלוח ניתוב
600 = 300 X 5	יחיי	2.22.60.10.9190	15 . פתיחת פתחים עד 0.5 מ'
246 = 123 X 5	יחיי	2.22.60.10.9120	16 . סגירת פתחים
70 = 35 X 3	יחיי	2.22.60.10.9125	17 . תיקון סביב אלמנטי חשמל
810 = 810 X 1	יחיי	3.18.30.10.0220	18 . לוח ניתוב "19 ל 24 שקעי קיסטון
1173.6 = 48.9 X 24	יחיי	3.18.10.10.0125	19 . מחבר RG-45 בלוח ניתוב
4400 = 2200 X 2	ייע	6.60.10.30.0105	20 . צוות חשמלאים -פיצול והפרדת מעגל מאור ל 3 חדרים ועבור פתיחה וסגירת תקרה אקוסטית במשרדים ובפרוזדורים הציבוריים .
2020 = 2020 X 1	יחיי	6.68.40.20.0030	21 . בדיקת מתקן במתח נמוך
3600 = 3600 X 1	קומפי		22 . הכנות למולטימדיה כולל נקי ח"ק, צנרת ממחשב לתקרה, נקי תקשורת.

סה"כ : 22,650.60 ₪

232 = 232 X 3	יחיי	3.15.35.70.0010	1 . מפזר אויר תקרתי
177 = 177 X 3	יחיי	3.15.35.70.0100	2 . שבכות אויר חוזר
612 = 102 X 14	מי	3.15.35.60.0030	3 . תעלת אוויר גמישה מאלומיניום קוטר "10
1200 = 120 X 10	מי	3.15.35.60.0040	4 . תעלות אוויר גמישה מאלומיניום קוטר "12
4730 = 4730 X 1	קומפי	3.15.20.20.0010	5 . יחידת טיפול באוויר (יט"א) CPU 450
1010 = 1010 X 1	יחיי	3.15.20.10.0240	6 . תוספת עבור מעטה ליחידת מפוח נחשון
1218 = 87 X 14	מי	3.15.30.10.0020	7 . צנרת שחורה למים קרים/חמים
484.4 = 34.6 X 14	מי	3.16.45.20.0020	8 . בידוד לצינורות מים חמים
550 = 550 X 1	יחיי	3.07.10.80.0700	9 . נקודה לניקוז יחידת מיזוג F.C
710 = 710 X 1	יחיי	3.15.60.10.9804	10 . טרמוסטט דיגיטלי
369 = 123 X 3	נקי	3.08.50.30.0475	11 . נקודת טרמוסטט
330 = 110 X 3	שייע	6.60.10.34.0110	12 . טכנאי לפירוק טרמוסטט והתקנתו בכניסה לדלת חדשה
3500 = 3500 X 1	קומפי	3.15.80.60.7777	13 . ביצוע התחברות לצנרת מים קיימת לצורך חיבור יחידה חדשה לרבות קידוחים, ריתוך ותיאומים להפסקת מים .
2000 = 2000 X 1	ייע	6.60.10.36.0120	14 . צוות לפירוק והרכבת תקרות אקוסטיות לעבודות מיזוי"א.

סה"כ : 17,122.40 ₪

500 = 500 X 3	יחיי	3.07.02.50.0130	1 . התחברות צינור פלדה מגולוון סקדיוול 40 לקו מתזים קיים
172 = 172 X 3	יחיי	3.07.21.10.0270	2 . ספרינקלר N.P.T, טמפי הפעלה 93,79,68
30 = 30 X 2	יחיי	3.07.61.20.9010	3 . פירוק מתז
185 = 185 X 1	יחיי	3.07.21.10.0490	4 . התקנה בלבד של מתז בתקרה שפורקו
1800 = 1800 X 1	קומפי	3.07.99.99.9999	5 . תיאום וביצוע ניקוז מערכת לפני ביצוע והחזרה לאתר ביצוע
1500 = 1500 X 1	קומפי	6.68.40.10.9999	6 . בדיקה של מכון התקנים/איזוטופ וכו' לתקינות המערכת
2000 = 2000 X 1	ייע	6.60.10.36.0120	7 . צוות לפירוק והרכבת תקרות אקוסטיות לעבודות למתזים. כולל בפרוזדור עד לצנרת ראשית להתחברות

סה"כ 6,187 ₪

2. סה"כ חדר ישיבות

45,655.10	-	א . עבודות בינוי
22,650.60	-	ב . עבודות חשמל ותקשורת
17,122.40	-	ג . עבודות מזוי"א
6,187.00	-	ד . מתזים

סה"כ - 91,615.10 ₪

## א. עבודות בינוי

280 = 70X 4	מ"ר	1. 2.22.62.10.9030 פירוק תקרה אקוסטית
824 = 206X 4	מ"ר	2. 2.22.20.20.0060 תקרת מגשי פח מחורר חצי שקוע 60X60
123.6 = 20.7X6	מ"ר	3. 2.22.20.80.0010 תוספת לתקרות עבור פרופיל L
3515 = 185 X19	מ"ר	4. 2.22.10.10.0030 מחיצות גבס חד קרומיות 125 מ"מ
1406 = 74 X19	מ"ר	5. 2.22.10.10.0040 תוספת למחיצות גבס עבור דו קרומי
1444 = 76 X19	מ"ר	6. 2.22.10.10.2030 תוספת למחיצות עבור בידוד אקוסטי
238 = 238 X 1	יחי	7. 2.22.10.10.3000 תוספת למחיצות עבור חיזוק לפתח
1824 = 38 X 48	מ"ר	8. 2.11.10.40.0220 צבע סופרקריל או שווה ערך
360 = 45X 8	מטר	9. 2.10.10.20.0043 שיפולים
2350 = 2350 X 1	יחי	10. 2.06.10.10.0550 דלת עץ 100% מילוי
356 = 356 X 1	יחי	11. 2.06.10.20.0810 תוספת לדלת עץ אטומה עבור ציפוי פורמיקה
1780 = 890 X 2	יחי	12. 2.06.30.30.1202 משקוף פח 80/210
320 = 160 X 2	יחי	13. 2.11.60.30.9200 צביעת משקוף
195 = 195 X 1	יחי	14. 2.06.60.10.9262 זוג ידיות נירוסטה
108 = 108 X 1	יחי	15. 2.06.38.30.0360 סטופר/ בולם טריקה מנירוסטה
300 = 150 X 2	יחי	16. 2.06.60.10.9290 זוג צירי ספר מנירוסטה לדלת עץ
3000 = 3000 X 1	י"ע	17. 6.60.10.24.0062 צוות מסגרים חיתוך פח מגולון הבנוי מתחת לקיר גבס
500 = 125 X 4	מ"ר	18. 2.22.60.10.9410 פתיחת פתח במחיצת גבס קיימת עבור דלת

סה"כ : 18,923.6 ₪

## ב. עבודות חשמל ותקשורת

507 = 169 X 3	נקי	1. 3.08.50.20.0010 נקי ח"ק 1.5X3
69 = 23 X 3	יחי	2. 3.08.50.20.0030 תוספת לבית תקע כפול
79.2 = 26.4 X 3	נקי	3. 3.08.50.20.0070 תוספת לבית תקע עבור כבל 2.5
186 = 31 X 6	יחי	4. 3.08.50.20.0150 תוספת עבור אביזר גויס/לגרנד
1200 = 300 X 4	יחי	5. 2.22.60.10.9190 פתיחת פתחים עד 0.5 מ'
492 = 123 X 4	יחי	6. 2.22.60.10.9120 סגירת פתחים
140 = 35 X 4	יחי	7. 2.22.60.10.9125 תיקון סביב אלמנטי חשמל
688 = 172 X 4	נקי	8. 3.08.50.10.0010 נקודת מאור
54 = 27 X 2	יחי	9. 3.08.50.10.0120 תוספת לנקי מאור עבור אביזר לגרנד
1920 = 480 X 4	יחי	10. 3.08.42.50.0110 פנל לאד 60X60 ג.ת.
1956 = 326 X 6	נקי	11. 3.08.50.30.0720 נקודת תקשורת
53.4 = 8.9 X 6	יחי	12. 3.18.20.10.0160 תוספת עבור אביזר לגרנד
293.4 = 48.9 X 6	יחי	13. 3.18.10.10.0125 מחבר RG-45 בלוח ניתוב
1200 = 300 X 4	יחי	14. 2.22.60.10.9190 פתיחת פתחים עד 0.5 מ'
492 = 123 X 4	יחי	15. 2.22.60.10.9120 סגירת פתחים
70 = 35 X 2	יחי	16. 2.22.60.10.9125 תיקון סביב אלמנטי חשמל
1100 = 2200 X 0.5	י"ע	17. 6.60.10.30.0105 צוות חשמלאים -פיצול והפרדת מעגל מאור ל 2 חדרים ועבור פתיחה וסגירת תקרה אקוסטית במשרדים ובפרוזדורים הציבוריים
810 = 810 X 1	יחי	18. 3.18.30.10.0220 לוח ניתוב 19" 24 שקעי קיסטון
1173.6 = 48.9 X24	יחי	19. 3.18.10.10.0125 מחבר RG - 45 בלוח ניתוב

סה"כ : 12,483.6 ₪

**ג. עבודות מזו"א**

464 = 232 X 2	יחי	מפזר אוויר תקרתי	3.15.35.70.0010	1.
354 = 177 X 2	יחי	שבכות אוויר חוזר	3.15.35.70.0100	2.
1428 = 102 X 14	מי	תעלת אוויר גמישה מאלומיניום קוטר 10"	3.15.35.60.0030	3.
1200 = 120 X 10	מי	תעלות אוויר גמישה מאלומיניום קוטר 12"	3.15.35.60.0040	4.
4730 = 4730 X 1	קומפי	יחידת טיפול באוויר (ני"א) CPU 450	3.15.20.20.0010	5.
1010 = 1010 X 1	יחי	תוספת עבור מעטה ליחידת מפות נחשון	3.15.20.10.0240	6.
2610 = 87 X 30	מי	צנרת שחורה למים קרים/חמים	3.15.30.10.0020	7.
346 = 34.6 X 10	מי	בידוד לצינורות מים חמים	3.16.45.20.0020	8.
1100 = 550 X 2	יחי	נקודה לניקוז יחידת מיזוג F.C ומזגן עצמאי	3.07.10.80.0700	9.
1420 = 710 X 2	יחי	טרמוסטט דיגיטלי	3.15.60.10.9804	10.
246 = 123 X 2	נקי	נקודת טרמוסטט	3.08.50.30.0475	11.
220 = 110 X 2	שיע	טכנאי לפירוק טרמוסטט והתקנתו בכניסה לדלת חדשה	6.60.10.34.0110	12.
7000 = 3500 X 2	קומפי	ביצוע התחברות לצנרת מים קיימת לצורך חיבור יחידה חדשה לרבות קידוחים, ריתוך ותיאומים להפסקת מים.	3.15.80.60.7777	13.
4000 = 2000 X 2	י"ע	כולל בפרוזדור עד לצנרת ראשית להתחברות	6.60.10.36.0120	14.
		יחידת מפות נחשון לקירור לעבודה 7/24 דקורטיבית, התחברות לצנרת ראשית קומתית, משאבת מים לניקוז, פנל הפעלה דיגיטלי עם רגש טמפי של חלל החדר.	3.15.25.10.0999	15.
18500 = 18500 X 1	קומפי			
532 = 266 X 2	נקי	נקי למזגן מלוח חשמל	3.08.50.30.0100	16.

סה"כ : 42,160 ₪

**ד. מערכת מתזים (ספרינקלרים)**

1000 = 500 X 2	יחי	התחברות צינור פלדה מגולוון סקדיוול 40 לקו מתזים קיים	3.07.02.50.0130	1.
344 = 172 X 2	יחי	ספרינקלר N.P.T, טמפי הפעלה 93,79,68	3.07.21.10.0270	2.
60 = 30 X 2	יחי	פירוק מתז	3.07.61.20.9010	3.
352 = 176 X 2	יחי	התקנה בלבד של מתז בתקרה שפורקו	3.07.21.10.0490	4.
1800 = 1800 X 1	קומפי	תיאום וביצוע ניקוז מערכת לפני ביצוע והחזרה לאחר ביצוע	3.07.99.99.9999	5.
1500 = 1500 X 1	קומפי	בדיקה של מכון התקנים/איזוטופ וכ"ו לתקינות המערכת	6.68.40.10.9999	6.
2000 = 2000 X 1	י"ע	פירוק והרכבת תקרות אקוסטיות לעבודות למתזים. כולל פרוק עד קווי צנרת בפרוזדור להתחברות	6.60.10.36.0120	7.

סה"כ : 7,056.0 ₪

**3. סה"כ חדר תקשורת**

18,923.60	-	א. עבודות בינוי
12,483.60	-	ב. עבודות חשמל ותקשורת
42,160.00	-	ג. עבודות מזו"א
7,056.00	-	ד. מתזים

סה"כ - 80,623.20 ₪

**4. פרוזדור לשכת מנהל המחוז**

1014 = 169 X 6	נקי	נקי ח"ק 1.5X3	3.08.50.20.0010	1.
138 = 23 X 6	יחי	תוספת לבית תקע כפול	3.08.50.20.0030	2.
135.6 = 22.6 X 6	נקי	תוספת לבית תקע עבור כבל 2.5	3.08.50.20.0070	3.
372 = 31 X 12	יחי	תוספת עבור אביזר גויס/לגרנד	3.08.50.20.0150	4.
3600 = 300 X 12	יחי	פתיחת פתחים עד 0.5 מ'	2.22.60.10.9190	5.

1476 = 123 X 12	יח"י	6 . 2.22.60.10.9120 סגירת פתחים
210 = 35 X 6	יח"י	7 . 2.22.60.10.9125 תיקון סביב אלמנטי חשמל
2934 = 326 X 9	נקי	8 . 3.08.50.30.0720 נקודת תקשורת
80.1 = 8.9 X 9	יח"י	9 . 3.18.20.10.0160 תוספת עבור אביזר לגרנד
440.1 = 48.9 X 9	יח"י	10 . 3.18.10.10.0125 מחבר RG-45 בלוח ניתוח
1800 = 300 X 6	יח"י	11 . 2.22.60.10.9190 פתיחת פתחים עד 0.5 מ'
738 = 123 X 6	יח"י	12 . 2.22.60.10.9120 סגירת פתחים
210 = 35 X 6	יח"י	13 . 2.22.60.10.9125 תיקון סביב אלמנטי חשמל
320 = 320 X 1	קומפ"י	14 . פירוק מגביר W.F והעברתי לפינת הקיר .
648 = 72 X 9	מ"ר	15 . 2.22.60.10.9000 פירוק מחיצות גבס קיימות
215 = 215 X 1	יח"י	16 . 2.06.60.10.9010 פירוק דלת עץ
1600 = 100 X 16	שיע	17 . 6.60.10.24.0040 מסגר מרכיב עבור פירוק משקוף פח וזכוכית (2X8 עובדים)
1110 = 185 X 6	מ"ר	18 . 2.22.10.10.0030 מחיצות גבס חד קרומיות 125 מ"מ
444 = 74 X 6	מ"ר	19 . 2.22.10.10.0040 תוספת למחיצות גבס עבור דו קרומי
456 = 76 X 6	מ"ר	20 . 2.22.10.10.2030 תוספת למחיצות עבור בידוד אקוסטי
238 = 238 X 1	יח"י	21 . 2.22.10.10.3000 תוספת למחיצות עבור חיזוק לפתח
684 = 38 X 18	מ"ר	22 . 2.11.10.40.0220 צבע סופרקריל או שווה ערך
135 = 45 X 3	מטר	23 . 2.10.10.20.0043 שיפולים

סה"כ: 18,997.8 ₪

## 5. פרוזדור לכיוון מ.מ. י.

### א. עבודות בינוי

280 = 70X 4	יחידה	1 . 2.22.62.10.9030 פירוק תקרה אקוסטית
824 = 206X 4	מ"ר	2 . 2.22.20.20.0060 תקרת מגשי פח מחורר חצי שקוע 60X60
207 = 20.7X10	מ"ר	3 . 2.22.20.80.0010 תוספת לתקרות עבור פרופיל L
740 = 185X4	מ"ר	4 . 2.22.10.10.0030 מחיצות גבס חד קרומיות 125 מ"מ
284 = 71X 4	מ"ר	5 . 2.22.10.10.0040 תוספת למחיצות גבס עבור דו קרומי
304 = 76X 4	מ"ר	6 . 2.22.10.10.2030 תוספת למחיצות עבור בידוד אקוסטי
238 = 238X 1	יח"י	7 . 2.22.10.10.3000 תוספת למחיצות עבור חיזוק לפתח
532 = 38X14	מ"ר	8 . 2.11.10.40.0220 צבע סופרקריל או שווה ערך
90 = 45X2	מטר	9 . 2.10.10.20.0043 שיפולים
2350 = 2350X1	יח"י	10 . 2.06.10.10.0550 דלת עץ 100% מילוי
356 = 356X 1	יח"י	11 . 2.06.10.20.0810 תוספת לדלת עץ אטומה עבור ציפוי פורמיקה
890 = 890 X 1	יח"י	12 . 2.06.30.30.1202 משקוף פח 80/210
160 = 160 X1	יח"י	13 . 2.11.60.30.9200 צביעת משקוף
195 = 195 X1	יח"י	14 . 2.06.60.10.9262 זוג ידיות נירוסטה
108 = 108 X1	יח"י	15 . 2.06.38.30.0360 סטופר/ בולם טריקה מנירוסטה
300 = 150 X 2	יח"י	16 . 2.06.60.10.9290 זוג צירי ספר מנירוסטה לדלת עץ

סה"כ: 7,858 ₪

### ב. עבודות חשמל ותקשורת

676 = 169 X 4	נקי	1 . 3.08.50.20.0010 נקי חייק 1.5X3
92 = 23 X 4	יח"י	2 . 3.08.50.20.0030 תוספת לבית תקע כפול
105.6 = 26.4 X 4	נקי	3 . 3.08.50.20.0070 תוספת לבית תקע עבור כבל 2.5
248 = 31 X 8	יח"י	4 . 3.08.50.20.0150 תוספת עבור אביזר גויס/לגרנד
3600 = 300 X 6	יח"י	5 . 2.22.60.10.9190 פתיחת פתחים עד 0.5 מ'
738 = 123 X 6	יח"י	6 . 2.22.60.10.9120 סגירת פתחים

210 = 35 X 6 יח"י  
 1956 = 326 X 6 נקי  
 53.4 = 8.9 X 6 יח"י  
 293.4 = 48.9 X 6 יח"י  
 1200 = 300 X 4 יח"י  
 492 = 123 X 4 יח"י  
 70 = 35 X 2 יח"י  
1100 = 2200 X 0.5 י"ע

סה"כ : 10,834 ₪

2.22.60.10.9125 .7 תיקון סביב אלמנטי חשמל  
 3.08.50.30.0720 .8 נקודת תקשורת  
 3.18.20.10.0160 .9 תוספת עבור אביזר לגרנד  
 3.18.10.10.0125 .10 מחבר RG-45 בלוח ניתוב  
 2.22.60.10.9190 .11 פתיחת פתחים עד 0.5 מ'  
 2.22.60.10.9120 .12 סגירת פתחים  
 2.22.60.10.9125 .13 תיקון סביב אלמנטי חשמל  
 6.60.10.30.0105 .14 צוות חשמלאים - פתיחה וסגירת תקרה אקוסטית .  
 במשרדים ובפרוודורים הציבוריים

**5. סה"כ פרוודור**

א. עבודות בינוי - 7,858.00  
 ב. עבודות חשמל ותקשורת - 10,834.00  
 סה"כ - 18,692.40 ₪

**6. חדר 4260**

1014 = 169 X 6 נקי  
 138 = 23 X 6 יח"י  
 135.6 = 22.6 X 6 נקי  
 372 = 31 X 12 יח"י  
 2400 = 300 X 8 יח"י  
 984 = 123 X 8 יח"י  
 210 = 35 X 6 יח"י  
 978 = 326 X 3 נקי  
 26.7 = 8.9 X 3 יח"י  
 146.7 = 48.9 X 3 יח"י  
 600 = 300 X 2 יח"י  
 246 = 123 X 2 יח"י  
70 = 35 X 2 יח"י

סה"כ 7,321 ₪

שי"ע 24,825 = 331 X 75 ₪

3.08.50.20.0010 .7 נקי ח"יק 1.5X3  
 3.08.50.20.0030 .8 תוספת לבית תקע כפול  
 3.08.50.20.0070 .9 תוספת לבית תקע עבור כבל 2.5  
 3.08.50.20.0150 .10 תוספת עבור אביזר גויס/לגרנד  
 2.22.60.10.9190 .11 פתיחת פתחים עד 0.5 מ'  
 2.22.60.10.9120 .12 סגירת פתחים  
 2.22.60.10.9125 .13 תיקון סביב אלמנטי חשמל  
 3.08.50.30.0720 .14 נקודת תקשורת  
 3.18.20.10.0160 .15 תוספת עבור אביזר לגרנד  
 3.18.10.10.0125 .16 מחבר RG-45 בלוח ניתוב  
 2.22.60.10.9190 .17 פתיחת פתחים עד 0.5 מ'  
 2.22.60.10.9120 .18 סגירת פתחים  
 2.22.60.10.9125 .19 תיקון סביב אלמנטי חשמל

**7. תכנון והוצאת כתב כמויות**

6.60.27.10.0020 .1 שעות עבודה מתכנן 1

**סה"כ משרדי מח"ש**

197,498.00	-	חדרי חוקרים ופרוזדור כניסה	.1
91,615.10	-	חדר ישיבות	.2
80,623.20	-	חדר תקשורת	.3
18,997.80	-	פרוזדור מנהל המחוז	.4
18,692.40	-	פרוזדור מול מ.מ.י.	.5
7,321.00	-	חדר 4260	.6
<u>24,825.00</u>	-	תכנון, תוכניות הוצאת כתב כמויות	.7

סה"כ - 439,572.50 ₪

**1.06 מקדמים לתוספות של מחירי המאגר המאוחד**

35,165.80 = 8% X 439,572.5	-	מקדם סיווג בטחוני	.1
<u>21,978.60</u> = 5% X 439,572.5	-	מקדם עבודה במקום מאוכלס	.2
57,144.40	-	סה"כ מקדמים	.3
- <u>13,187.10</u>	-	הפחתה מסך מקדמים שלא יעלו על 10%	.4
סה"כ : 43,957.30 ₪			

סה"כ כולל מקדמים (43,957.30 + 439,572.50) : 483,529.80 ₪

62,858.90 :
13%
**אחוזי הנחה/הוספה**  
420,670.90
סה"כ לאחר הנחה

העבודה תבוצע בימים ובזמן שאין פעילות בבניין.

אכילעוו עבודתו חשמה  
 והשקעתו (1985) בע"מ  
 ת"ד 2713 בא-שבע

**הערות:**

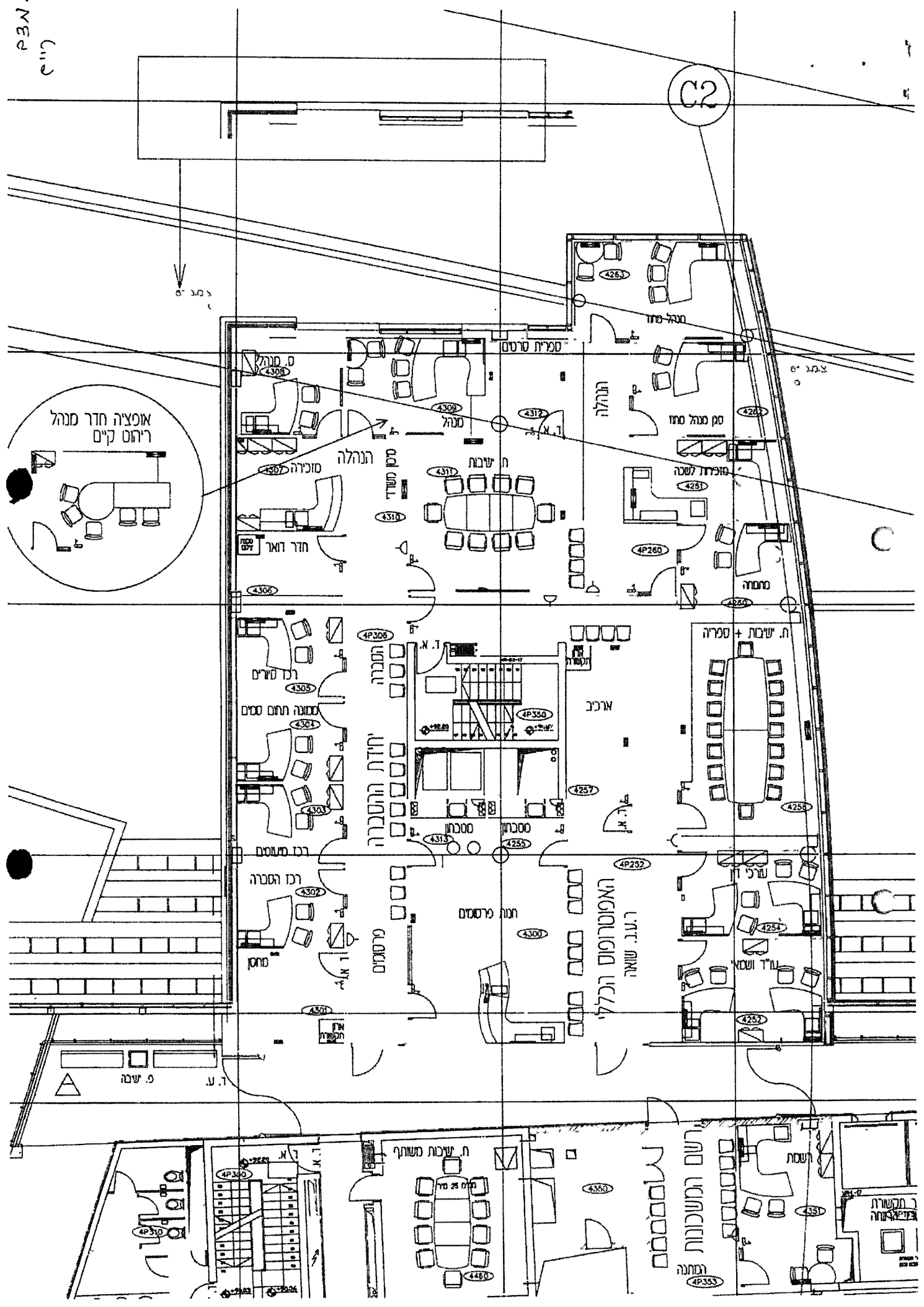
1. העבודה כוללת פתיחה וסגירת תקרות אקוסטיות במשרדים.
2. פתיחת גבס בקירות, תיקוני שפכטל וצבע.
3. העבודה כוללת פינוי פסולת וניקיון מחומרי בנין.

המחיר אינו כולל מע"מ.  
 תנאי תשלום שוטף + 30 יום.  
 נשמח להתכבד בהזמנתכם.



צמח  
ריים

C2





לכבוד

1118 / 18

א.ג.ג.,

תאריך: 2/7/19 ש. 502.

הנדון: שינויי בינוי ותוספות במשרדכם בב"ש אשקנזי

1. לבקשתכם מצורף בזה פרוט עלות מעודכנת לביצוע העבודה במשרדכם שבב"ש.

- א. עלות קבלן מבצע: ₪ 222,492<sup>40</sup>
- ב. תוספת דמי מימון, ניהול וטיפול 7%: ₪ 16,274<sup>46</sup> (ע"פ הודעת הראל מ-6.1.16)
- ג. בתוספת מע"מ 17%: ₪ 42,290<sup>36</sup>
- ד. סה"כ כולל 22: ₪ 291,057

2. העבודה תתבצע במידה ונקבל בכתב אישור חשב משרדכם לסך הנ"ל תוך 15 יום.

3. התשלום יבוצע תוך 15 יום מהגשת החשבון למשרדכם על גמר העבודה שבוצעה.

4. הערות:

בכבוד רב  
סלע אשקנזי, מנכ"ל  
קמניא

מצורף:

הצעת הקבלן ופרוט טכני

העתקים:

מר אבנר חדד – מנהל הבית

לכבוד :  
 אשמורת ניהול נכסים בע"מ  
 לידי מר סלע אשכנזי— מנכ"ל  
 פקס : 08-6651820

**הצעת מחיר**

**מ. המשפטים אפוטרופוס כללי קומה 3 בנין ב' - קירית הממשלה באר שבע  
 מבוסס על מחירי המאגר המאוחד**

**1. חדר 3383 (מזכירות כנ"ר)**

**א. עבודות בינוי**

420 = 70X 6	מ"ר	1. 2.22.62.10.9030 פירוק תקרה אקוסטית
1236 = 206X 6	מ"ר	2. 2.22.20.20.0060 תקרת מגשי פח מחורר חצי שקוע 60X60
269.1 = 20.7X13	מ"ר	3. 2.22.20.80.0010 תוספת לתקרות עבור פרופיל L
4440 = 185X24	מ"ר	4. 2.22.10.10.0030 מחיצות גבס חד קרומיות 125 מ"מ
1776 = 74X 24	מ"ר	5. 2.22.10.10.0040 תוספת למחיצות גבס עבור דו קרומי
1824 = 76X 24	מ"ר	6. 2.22.10.10.2030 תוספת למחיצות עבור בידוד אקוסטי
476 = 238X 2	יחי	7. 2.22.10.10.3000 תוספת למחיצות עבור חיזוק לפתח
2280 = 38X 60	מ"ר	8. 2.11.10.40.0220 צבע סופרקריל או שווה ערך
735 = 49 X15	מטר	9. 2.10.10.20.0043 שיפולים
2350 = 2350 X 1	יחי	10. 2.06.10.10.0550 דלת עץ 100% מילוי
356 = 356 X 1	יחי	11. 2.06.10.20.0810 תוספת לדלת עץ אטומה עבור ציפוי פורמיקה
1780 = 890 X 2	יחי	12. 2.06.30.30.1202 משקוף פח 80/210
320 = 160 X 2	יחי	13. 2.11.60.30.9200 צביעת משקוף
195 = 195 X 1	יחי	14. 2.06.60.10.9262 זוג ידיות נירוסטה
108 = 108 X 1	יחי	15. 2.06.38.30.0360 בולם טריקה מנירוסטה
300 = 150 X 2	יחי	16. 2.06.60.10.9290 זוג צירי ספר מנירוסטה לדלת עץ
780 = 780 X 1	יחי	17. 2.12.01.10.0420 אספקה והתקנת זכוכית טריפלס/מחוסמת
130 = 130 X 1	יחי	18. 2.12.01.10.9999 תוספת עבור זכוכית צרובה דוגמת הקיים

סה"כ: 19,775.1 ₪

**ב. עבודות חשמל ותקשורת**

676 = 169 X 4	נקי	1. 3.08.50.20.0010 ח"ק 1.5X3
92 = 23 X 4	יחי	2. 3.08.50.20.0030 תוספת לבית תקע כפול
105.6 = 26.4 X 4	נקי	3. 3.08.50.20.0070 תוספת לבית תקע עבור כבל 2.5
248 = 31 X 8	יחי	4. 3.08.50.20.0150 תוספת עבור אביזר גויס/לגרנד
1200 = 300 X 4	יחי	5. 2.22.60.10.9190 פתיחת פתחים עד 0.5 מ'
492 = 123 X 4	יחי	6. 2.22.60.10.9120 סגירת פתחים
140 = 35 X 4	יחי	7. 2.22.60.10.9125 תיקון סביב אלמנטי חשמל
688 = 172 X 4	נקי	8. 3.08.50.10.0010 נקודת מאור
54 = 27 X 2	יחי	9. 3.08.50.10.0120 תוספת לנקי מאור עבור אביזר לגרנד
960 = 480 X 2	יחי	10. 3.08.42.50.0110 פנל לאד 60X60
1956 = 326 X 6	נקי	11. 3.08.50.30.0720 נקודת תקשורת
53.4 = 8.9 X 6	יחי	12. 3.18.20.10.0160 תוספת עבור אביזר לגרנד
293.4 = 48.9X6	יחי	13. 3.18.20.10.0125 מחבר RG-45 בלוח ניתוב

600 = 300 X 2	יחי	2.22.60.10.9190	14 . פתיחת פתחים עד 0.5 מ'
246 = 123 X 2	יחי	2.22.60.10.9120	15 . סגירת פתחים
70 = 35 X 2	יחי	2.22.60.10.9125	16 . תיקון סביב אלמנטי חשמל
2200 = 2200 X 1	ייע	6.60.10.30.0105	17 . צוות חשמלאים - פיצול והפרדת מעגל מאור ל 2 חדרים ועבור פתיחה וסגירת תקרה אקוסטית במשרדים ובפרוזהורים הציבוריים .

סה"כ : 10,074.4 ₪

**ג. עבודות מזו"א**

232 = 232 X 1	יחי	3.15.35.70.0010	1 . מפזר אויר תקרתי
177 = 177 X 1	יחי	3.15.35.70.0100	2 . שבכות אויר חוזר
408 = 102 X 4	מי	3.15.35.60.0030	3 . תעלה גמישה מאלומיניום קוטר 10"
123 = 123 X 1	נקי	3.08.50.30.0475	4 . נקודת טרמוסטט
220 = 110 X 2	שייע	6.60.10.34.0110	5 . טכנאי לפירוק טרמוסטט והתקנתו בכניסה לדלת חדשה
2000 = 2000 X 1	ייע	6.60.10.36.0120	6 . צוות לפירוק והרכבת תקרות אקוסטיות לעבודות למתזים . כולל בפרוזהור עד לצנרת ראשית להתחברות

סה"כ : 3,160 ₪

**ד. מערכת מתזים (ספרינקלרים)**

1000 = 500 X 2	קומפי	3.07.02.50.0130	1 . התחברות צינור פלדה מגולוון סקדיוול 40 לקו מתזים קיים
344 = 172 X 2	יחי	3.07.21.10.0270	2 . ספרינקלר N.P.T, טמפי הפעלה 93,79,68
60 = 30 X 2	יחי	3.07.61.20.9010	3 . פירוק מתז
370 = 185 X 2	יחי	3.07.21.10.0490	4 . התקנה בלבד של מתז בתקרה שפורקו
1800 = 1800 X 1	קומפי	3.07.99.99.9999	5 . תיאום וביצוע ניקוז מערכת לפני ביצוע והחזרה לאחר ביצוע
1500 = 1500 X 1	קומפי	6.68.40.10.9999	6 . בדיקה של מכון התקנים/איזוטופ וכו' לתקינות המערכת

סה"כ : 5,074 ₪

**ה. כללי**

2800 = 2800 X 1	קומפי	2.22.60.80.9999	1 . התאמות בנגריה לדלפק ק. קהל ושולחנות, למיקום חדש לרבות חיתוכים, הדבקות פורמייקה, הובלות וכו'
1800 = 3000 X 0.6	ייע	6.60.10.24.0062	2 . צוות מסגרים לפירוק והרכבת מחיצות O.S, דלפק קבלה ושולחנות במזכירות מוקטנת ופינוי יתרת ציוד
1100 = 2200 X 0.5	ייע	6.60.10.30.0105	3 . צוות חשמלאים - ניתוק ופירוק נקי חשמל ותקשורת ממחיצות OS כולל קווי הזנה ואביזרים .
1200 = 1200 X 1	יחי	6.69.10.30.0010	4 . פינוי פסולת

סה"כ : 6,900 ₪

**1. סה"כ חדר 3383**

19,775.10	-	א . עבודות בינוי
10,074.40	-	ב . עבודות חשמל ותקשורת
3,160.00	-	ג . עבודות מזו"א
5,074.00	-	ד . מתזים
6,900.00	-	ה . כללי
44,983.50	-	סה"כ

**2. חדר 3305**

**א. עבודות בינוי**

560 = 70X 8	מ"ר	2.22.62.10.9030	1. פירוק תקרה אקוסטית
1684 = 206X 8	מ"ר	2.22.20.20.0060	2. תקרת מגשי פח מחורר חצי שקוע 60X60
372.6=20.7X 18	מ"ר	2.22.20.80.0010	3. תוספת לתקרות עבור פרופיל L
2590 = 185X14	מ"ר	2.22.10.10.0030	4. מחיצות גבס חד קרומיות 125 מ"מ
1036 = 74X 14	מ"ר	2.22.10.10.0040	5. תוספת למחיצות גבס עבור דו קרומי
1064 = 76X 14	מ"ר	2.22.10.10.2030	6. תוספת למחיצות עבור בידוד אקוסטי
476= 238X 2	יחי	2.22.10.10.3000	7. תוספת למחיצות עבור חיזוק לפתח
1368= 38X 36	מ"ר	2.11.10.40.0220	8. צבע סופרקריל או שווה ערך
360= 45X 8	מטר	2.10.10.20.0043	9. שיפולים
2350 = 2350 X 1	יחי	2.06.10.10.0550	10. דלת עץ 100% מילוי
356 = 356 X 1	יחי	2.06.10.20.0810	11. תוספת לדלת עץ אטומה עבור ציפוי פורמיקה
890 = 890 X 1	יחי	2.06.30.30.1202	12. משקוף פח 80/210
160 = 160 X 1	יחי	2.11.60.30.9200	13. צביעת משקוף
195 = 195 X 1	יחי	2.06.60.10.9262	14. זוג ידיות נירוסטה
108 = 108 X 1	יחי	2.06.38.30.0360	15. סטופר/ בולם טריקה מנירוסטה
300= 150 X 2	יחי	2.06.60.10.9290	16. זוג צירי ספר מנירוסטה לדלת עץ
500= 125 X 4	מ"ר	2.22.60.10.9410	17. פתיחת פתח במחיצת גבס קיימת עבור דלת

סה"כ: 14,369.6 ₪

**ב. עבודות חשמל ותקשורת**

338 = 169 X 2	נקי	3.08.50.20.0010	1. ח"ק 1.5X3
46 = 23 X 2	יחי	3.08.50.20.0030	2. תוספת לבית תקע כפול
45.2 = 22.6 X 2	נקי	3.08.50.20.0070	3. תוספת לבית תקע עבור כבל 2.5
124 = 31 X 4	יחי	3.08.50.20.0150	4. תוספת עבור אביזר גויס/לגרנד
900 = 300 X 3	יחי	2.22.60.10.9190	5. פתיחת פתחים עד 0.5 מ'
369 = 123 X 3	יחי	2.22.60.10.9120	6. סגירת פתחים
70 = 35 X 2	יחי	2.22.60.10.9125	7. תיקון סביב אלמנטי חשמל
86.4 = 28.8 X 2	יחי	3.08.67.10.9000	8. ניתוק וביטול נקי מאור
516 = 172 X 3	נקי	3.08.50.10.0010	9. נקודת מאור
54 = 27 X 2	יחי	3.08.50.10.0120	10. תוספת לנקי מאור עבור אביזר לגרנד
1440 = 480 X 3	יחי	3.08.42.50.0110	11. פנל לאד 60X60 ג.ת.
978 = 326 X 3	נקי	3.08.50.30.0720	12. נקודת תקשורת
26.7 = 8.9 X 3	יחי	3.18.20.10.0160	13. תוספת עבור אביזר לגרנד
146.7= 48.9 X 3	יחי	3.18.10.10.0125	14. מחבר RG-45 בלוח ניתוב
600 = 300 X 2	יחי	2.22.60.10.9190	15. פתיחת פתחים עד 0.5 מ'
246 = 123 X 2	יחי	2.22.60.10.9120	16. סגירת פתחים
70 = 35 X 2	יחי	2.22.60.10.9125	17. תיקון סביב אלמנטי חשמל
810 = 810 X 1	יחי	3.18.30.10.0220	18. לוח ניתוב 19" ל 24 שקעי קיסטון
1173.6 = 48.9 X 24	יחי	3.18.10.10.0125	19. מחבר RG-45 בלוח ניתוב
2200 = 2200 X 1	ייע	6.60.10.30.0105	20. צוות חשמלאים-פיצול והפרדת מעגל מאור ל 2 חדרים ועבור פתיחת וסגירת תקרה אקוסטית במשרדים ובפרוזדורים הציבוריים.
2880 = 2880 X 1	יחי	6.68.40.20.0030	21. בדיקת מתקן במתח נמוך

סה"כ : 13,119.6 ₪

**ג. עבודות מזו"א**

232 = 232 X 1	יחי	מפזר אויר תקרתי	3.15.35.70.0010	.1
177 = 177 X 1	יחי	שבכות אויר חוזר	3.15.35.70.0100	.2
612 = 102 X 6	מ'	תעלת אוויר גמישה מאלומיניום קוטר 10"	3.15.35.60.0030	.3
1200 = 120 X 10	מ'	תעלות אוויר גמישה מאלומיניום קוטר 12"	3.15.35.60.0040	.4
4730 = 4730 X 1	קומפי'	יחידת טיפול באוויר (יט"א) CPU 450	3.15.20.20.0010	.5
1010 = 1010 X 1	יחי	תוספת עבור מעטה ליחידת מפוח נחשון	3.15.20.10.0240	.6
1218 = 87 X 14	מ'	צנרת שתורה למים קרים/חמים	3.15.30.10.0020	.7
484.4 = 34.6 X 14	מ'	בידוד לצינורות מים חמים	3.16.45.20.0020	.8
550 = 550 X 1	יחי	נקודה לניקוז יחידת מיזוג F.C	3.07.10.80.0700	.9
710 = 710 X 1	יחי	טרמוסטט דיגיטלי	3.15.60.10.9804	.10
123 = 123 X 1	נקי'	נקודת טרמוסטט	3.08.50.30.0475	.11
220 = 110 X 2	שייע	טכנאי לפירוק טרמוסטט והתקנתו בכניסה לדלת חדשה	6.60.10.34.0110	.12
3500 = 3500 X 1	קומפי'	ביצוע התחברות לצנרת מים קיימת לצורך חיבור יחידה חדשה לרבות קידוחים, ריתוך ותיאומים להפסקת מים.	3.15.80.60.7777	.13
1000 = 2000 X 0.5	ייע	צוות לפירוק והרכבת תקרות אקוסטיות לעבודות מיזו"א.	6.60.10.36.0120	.14

סה"כ : 15,766.4 ₪

**ד. מערכת מתזים (ספרינקלרים)**

500 = 500 X 1	יחי	התחברות צינור פלדה מגולוון סקדיוול 40 לקו מתזים קיים	3.07.02.50.0130	.1
172 = 172 X 1	יחי	ספרינקלר N.P.T, טמפי הפעלה 93,79,68	3.07.21.10.0270	.2
30 = 30 X 1	יחי	פירוק מתז	3.07.61.20.9010	.3
185 = 185 X 1	יחי	התקנה בלבד של מתז בתקרה שפורקו	3.07.21.10.0490	.4
1800 = 1800 X 1	קומפי'	תיאום וביצוע ניקוז מערכת לפני ביצוע ותחזורה לאחר ביצוע	3.07.99.99.9999	.5
1500 = 1500 X 1	קומפי'	בדיקה של מכון התקנים/איזוטופ וכו' לתקינות המערכת	6.68.40.10.9999	.6
2000 = 2000 X 1	ייע	צוות לפירוק והרכבת תקרות אקוסטיות לעבודות למתזים. כולל בפרוזדור עד לצנרת ראשית להתחברות	6.60.10.36.0120	.7

סה"כ 6,187 ₪

**2. סה"כ חדר 3305**

14,369.6	-	עבודות בינוי
13,119.6	-	עבודות חשמל ותקשורת
15,766.4	-	עבודות מיזו"א
6,187.0	-	מתזים

סה"כ - 49,442.6 ₪

**3. חדרים 3309, 3307**

**א. עבודות בינוי**

910 = 70 X 13	יחידה	פירוק תקרה אקוסטית	2.22.62.10.9030	.1
2678 = 206 X 13	מ"ר	תקרת מגשי פח מחורר חצי שקוע 60X60	2.22.20.20.0060	.2
372.6 = 20.7 X 18	מ"ר	תוספת לתקרות עבור פרופיל L	2.22.20.80.0010	.3
1440 = 72 X 20	מ"ר	פירוק מחיצות גבס. ביצוע תיקונים בקירות כולל שפכטל, צבע ופנלים לאחר הפירוק,	2.22.60.10.9000	.4
2000 = 2000 X 1	ייע	ביצוע תיקונים בקירות כולל שפכטל, צבע ופנלים לאחר הפירוק,	6.60.10.20.0018	.6
5180 = 185 X 28	מ"ר	מחיצות גבס חד קרומיות 125 מ"מ	2.22.10.10.0030	.7
2072 = 74 X 28	מ"ר	תוספת למחיצות גבס עבור דו קרומי	2.22.10.10.0040	.8
2128 = 76 X 28	מ"ר	תוספת למחיצות עבור בידוד אקוסטי	2.22.10.10.2030	.9
476 = 238 X 2	יחי	תוספת למחיצות עבור חיזוק לפתח	2.22.10.10.3000	.10
2812 = 38 X 74	מ"ר	צבע סופרקריל או שווה ערך	2.11.10.40.0220	.11

990 = 45 X 22	מטר
2350 = 2350 X 1	יחי
356 = 356 X 1	יחי
1780 = 890 X 2	יחי
320 = 160 X 2	יחי
195 = 195 X 1	יחי
108 = 108 X 1	יחי
300 = 150 X 2	יחי
780 = 780 X 1	יחי
130 = 130 X 1	יחי
215 = 215 X 1	יחי
400 = 100 X 4	שיע
500 = 125 X 4	מי"ר
592 = 296 X 2	מי"ר

12	2.10.10.20.0043	שיפולים
13	2.06.10.10.0550	דלת עץ 100% מילוי
14	2.06.10.20.0810	תוספת לדלת עץ אטומה עבור ציפוי פורמייקה
15	2.06.30.30.1202	משקוף פח 80/210
16	2.11.60.30.9200	צביעת משקוף
17	2.06.60.10.9262	זוג ידיות נירוסטה
18	2.06.38.30.0360	סטופר/ בולם טריקה מנירוסטה
19	2.06.60.10.9290	זוג צירי ספר מנירוסטה לדלת עץ
20	2.12.01.10.0420	אספקה והתקנת זכוכית טריפלקס/מחוסמת
21	2.12.01.10.9999	תוספת עבור זכוכית צרובה דוגמת הקיים
22	2.06.60.10.9010	פירוק דלת עץ
23	6.60.10.24.0040	מסגר מרכיב עבור פירוק משקוף פח
24	2.22.60.10.9410	פתיחת פתח במחיצת גבס קיימת עבור דלת
25	2.10.60.10.9104	ריצוף והשלמות לאחר פירוק מחיצות גבס ומשקופים

סה"כ : 29,084.6 ₪

### ב. עבודות חשמל ותקשורת

338 = 169 X 2	נקי
46 = 23 X 2	יחי
52.8 = 26.4 X 2	נקי
124 = 31 X 4	יחי
1200 = 300 X 4	יחי
492 = 123 X 4	יחי
140 = 35 X 4	יחי
688 = 172 X 4	נקי
54 = 27 X 2	יחי
1920 = 480 X 4	יחי
978 = 326 X 3	נקי
26.7 = 8.9 X 3	יחי
146.7 = 48.9 X 3	יחי
600 = 300 X 2	יחי
246 = 123 X 2	יחי
70 = 35 X 2	יחי
4400 = 2200 X 2	ייע

1	3.08.50.20.0010	נקי ח"יק 1.5X3
2	3.08.50.20.0030	תוספת לבית תקע כפול
3	3.08.50.20.0070	תוספת לבית תקע עבור כבל 2.5
4	3.08.50.20.0150	תוספת עבור אביזר גויס/לגרנד
5	2.22.60.10.9190	פתיחת פתחים עד 0.5 מ'
6	2.22.60.10.9120	סגירת פתחים
7	2.22.60.10.9125	תיקון סביב אלמנטי חשמל
8	3.08.50.10.0010	נקודת מאור
9	3.08.50.10.0120	תוספת לנקי מאור עבור אביזר לגרנד
10	3.08.42.50.0110	פנל לאד 60X60 ג.ת.
11	3.08.50.30.0720	נקודת תקשורת
12	3.18.20.10.0160	תוספת עבור אביזר לגרנד
13	3.18.10.10.0125	מחבר RG-45 בלוח ניתוב
14	2.22.60.10.9190	פתיחת פתחים עד 0.5 מ'
15	2.22.60.10.9120	סגירת פתחים
16	2.22.60.10.9125	תיקון סביב אלמנטי חשמל
17	6.60.10.30.0105	צוות חשמלאים-פיצול והפרדת מעגל מאור ל 3 חדרים ועבור פתיחה וסגירת תקרה אקוסטית במשרדים ובפרוזדורים הציבוריים.

סה"כ : 11,522.2 ₪

### ג. עבודות מזו"א

232 = 232 X 1	יחי
177 = 177 X 1	יחי
408 = 102 X 6	מי
123 = 123 X 1	נקי
220 = 110 X 2	שיע
1100 = 2200 X 0.5	ייע
2000 = 2000 X 1	ייע

1	3.15.35.70.0010	מפזר אויר תקרתי
2	3.15.35.70.0100	שבכות אויר חוזר
3	3.15.35.60.0030	תעלה גמישה מאלומיניום קוטר 10"
4	3.08.50.30.0475	נקודת טרמוסטט
5	6.60.10.34.0110	טכנאי לפירוק טרמוסטט והתקנתו בכניסה לדלת חדשה
6	6.60.10.34.0115	העברת מפזרי אויר נכנס ויוצא בהתאם לחלוקת החדרים
7	6.60.10.36.0120	צוות לפירוק והרכבת תקרות אקוסטיות לעבודות מזו"א. כולל בפרוזדור עד לצנרת ראשית להתחברות

סה"כ : 4,260 ₪

### ד. מערכת מתזים (ספרינקלרים)

1000 = 500 X 2	יחי	3.07.02.50.0130	1. התחברות צינור פלדה מגולוון סקדיוול 40 לקו מתזים קיים
344 = 172 X 2	יחי	3.07.21.10.0270	2. ספרינקלר N.P.T, טמפי הפעלה 93,79,68
60 = 30 X 2	יחי	3.07.61.20.9010	3. פירוק מתז
352 = 176 X 2	יחי	3.07.21.10.0490	4. התקנה בלבד של מתז בתקרה שפורקו
1800 = 1800 X 1	קומפי	3.07.99.99.9999	5. תיאום וביצוע ניקוז מערכת לפני ביצוע והחזרה לאחר ביצוע
1500 = 1500 X 1	קומפי	6.68.40.10.9999	6. בדיקה של מכון התקנים/איזוטופ וכ"ו לתקינות המערכת
2000 = 2000 X 1	ייע	6.60.10.36.0120	7. צוות לפירוק והרכבת תקרות אקוסטיות לעבודות למתזים. כולל פרוק עד קווי צנרת בפרוזדור להתחברות

סה"כ : 7,056.0 ₪

**3. סה"כ חדרים 3307, 3309**

29,084.6	-	א. עבודות בינוי
11,522.2	-	ב. עבודות חשמל ותקשורת
4,260.0	-	ג. עבודות מזו"א
<u>7,056.0</u>	-	ד. מתזים
51,922.8	-	סה"כ

**4. חדר צילום (צמוד לחדר מיה)**

140 = 70 X 2	יחידה	2.22.62.10.9030	1. פירוק תקרה אקוסטית
412 = 206 X 2	מ"ר	2.22.20.20.0060	2. תקרת מגשי פח מחורר חצי שקוע 60X60
103.5 = 20.7 X 5	מ"ר	2.22.20.80.0010	3. תוספת לתקרות עבור פרופיל L
1100 = 185 X 6	מ"ר	2.22.10.10.0030	4. מחיצות גבס חד קרומיות 125 מ"מ
444 = 74 X 6	מ"ר	2.22.10.10.0040	5. תוספת למחיצות גבס עבור דו קרומי
456 = 76 X 6	מ"ר	2.22.10.10.2030	6. תוספת למחיצות עבור בידוד אקוסטי
476 = 238 X 2	יחי	2.22.10.10.3000	7. תוספת למחיצות עבור חיזוק לפתח
684 = 38 X 18	מ"ר	2.11.10.40.0220	8. צבע סופרקריל או שווה ערך
135 = 45 X 3	מטר	2.10.10.20.0043	9. שיפולים
2350 = 2350 X 1	יחי	2.06.10.10.0550	10. דלת עץ 100% מילוי
356 = 356 X 1	יחי	2.06.10.20.0810	11. תוספת לדלת עץ אטומה עבור ציפוי פורמייקה
1780 = 890 X 2	יחי	2.06.30.30.1202	12. משקוף פח 80/210
320 = 160 X 2	יחי	2.11.60.30.9200	13. צביעת משקוף
195 = 195 X 1	יחי	2.06.60.10.9262	14. זוג ידיעות נירוסטה
108 = 108 X 1	יחי	2.06.38.30.0360	15. סטופר/ בולם טריקה מנירוסטה
300 = 150 X 2	יחי	2.06.60.10.9290	16. זוג צירי ספר מנירוסטה לדלת עץ
850 = 850 X 1	קומפי	2.22.60.81.9999	17. פירוק מחיצות O.S. ופיוני
<u>540 = 260 X 2</u>	יחי	3.08.65.10.9010	18. פלורי 2X 58W והתקנתו במיקום חדש

סה"כ חדר צילום : 10,749.5

**5. חדר 3256 רשם צוואות-אפוטרופוס**

א. עבודות בינוי

840 = 70X 12	יחידה
2,472 = 206X 12	מ"ר
662.4=20.7X32	מ"ר
4440= 185X24	מ"ר
1704 = 71X 24	מ"ר
384 = 76X 24	מ"ר
476= 238X 2	יחי
1008 = 144X 7	מ'
2052 = 38X54	מ"ר
540 = 45X12	מטר
4700 = 2350X2	יחי
712 = 356X 2	יחי
2670 = 890 X 3	יחי
480 = 160 X3	יחי
390 = 195 X 2	יחי
216 = 108 X 2	יחי
600= 150 X 4	יחי
780= 780 X 1	יחי
130= 130 X 1	יחי
3700= 3700 X 1	יחי

סה"כ: 28,956.4 ש"ח

244 = 122 X 2	נק'
244 = 122 X 2	נק'
338 = 169 X 2	נק'
46 = 23 X 2	יחי
52.8 = 26.4 X 2	נק'
124 = 31 X 4	יחי
600 = 300 X 2	יחי
246 = 123 X 2	יחי
70 = 35 X 2	יחי
56.8 = 28.4 X 2	יחי
344 = 172 X 2	נק'
54 = 27 X 2	יחי
960 = 480 X 2	יחי
978 = 326 X 3	נק'
26.7 = 8.9 X 3	יחי
146.7= 48.9X 3	יחי
600 = 300 X 2	יחי
246 = 123 X 2	יחי
70 = 35 X 2	יחי
4400 = 2200 X 2	י"ע

סה"כ : 9,847 ש"ח

464 = 232 X 2	יחי
---------------	-----

- 2.22.62.10.9030 פירווק תקרה אקוסטית
- 2.22.20.20.0060 תקרת מגשי פח מחורר חצי שקוע 60X60
- 2.22.20.80.0010 תוספת לתקרות עבור פרופיל L
- 2.22.10.10.0030 מחיצות גבס חד קרומיות 125 מ"מ
- 2.22.10.10.0040 תוספת למחיצות גבס עבור דו קרומי
- 2.22.10.10.2030 תוספת למחיצות עבור בידוד אקוסטי
- 2.22.10.10.3000 תוספת למחיצות עבור חיזוק לפתח
- 2.22.20.60.0026 סגירת סינר אופקית .
- 2.11.10.40.0220 צבע סופרקריל או שווה ערך
- 2.10.10.20.0043 שיפולים
- 2.06.10.10.0550 דלת עץ 100% מילוי
- 2.06.10.20.0810 תוספת לדלת עץ אטומה עבור ציפוי פורמייקה
- 2.06.30.30.1202 משקוף פח 80/210
- 2.11.60.30.9200 צביעת משקוף
- 2.06.60.10.9262 זוג ידיות נירוסטה
- 2.06.38.30.0360 סטופר/ בולם טריקה מנירוסטה
- 2.06.60.10.9290 זוג צירי ספר מנירוסטה לדלת עץ
- 2.12.01.10.0420 אספקה והתקנת זכוכית טריפלס/מחוסמת
- 2.12.01.10.9999 תוספת עבור זכוכית צרובה דוגמת הקיים
- 2.06.70.50.9999 שולחן ודלפק נגישות בעמדת קבלת קהל

### ב. עבודות חשמל ותקשורת

- 3.08.67.10.9200 העתקת נקודת בית תקע
- 3.08.67.10.9200 העתקת נקודת בית תקע רביעייה בדלפק ב O.S
- 3.08.50.20.0010 נקי' ח"יק 1.5X3
- 3.08.50.20.0030 תוספת לבית תקע כפול
- 3.08.50.20.0070 תוספת לבית תקע עבור כבל 2.5
- 3.08.50.20.0150 תוספת עבור אביזר גויס/לגרנד
- 2.22.60.10.9190 פתיחת פתחים עד 0.5 מ'
- 2.22.60.10.9120 סגירת פתחים
- 2.22.60.10.9125 תיקון סביב אלמנטי חשמל
- 3.08.67.10.9000 ניתוק וביטול נקי' מאור
- 3.08.50.10.0010 נקודת מאור
- 3.08.50.10.0120 תוספת לנקי' מאור עבור אביזר לגרנד
- 3.08.42.50.0110 פנל לאד 60X60 ג.ת.
- 3.08.50.30.0720 נקודת תקשורת
- 3.18.20.10.0160 תוספת עבור אביזר לגרנד
- 3.18.10.10.0125 מחבר RG-45 בלוח ניתוב
- 2.22.60.10.9190 פתיחת פתחים עד 0.5 מ'
- 2.22.60.10.9120 סגירת פתחים
- 2.22.60.10.9125 תיקון סביב אלמנטי חשמל
- 6.60.10.30.0105 צוות חשמלאים -פיצול והפרדת מעגל מאור ל 2 חדרים ועבור פתיחה וסגירת תקרה אקוסטית במשרדים ובפרוזדורים הציבוריים .

### ג. עבודות מזו"א

- 3.15.35.70.0010 מפזר אויר תקרתי

354 = 177 X 2	יחי'	שבכות אויר חוזר	3.15.35.70.0100	.2
1428 = 102 X 14	מ'	תעלת אוויר גמישה מאלומיניום קוטר 10"	3.15.35.60.0030	.3
1200 = 120 X 10	מ'	תעלות אוויר גמישה מאלומיניום קוטר 12"	3.15.35.60.0040	.4
4730 = 4730 X 1	קומפי'	יחידת טיפול באוויר (יט"א) CPU 450	3.15.20.20.0010	.5
1010 = 1010 X 1	יחי'	תוספת עבור מעטה ליחידת מפוח נחשון	3.15.20.10.0240	.6
870 = 87 X 10	מ'	צנרת שחורה למים קרים/חמים	3.15.30.10.0020	.7
346 = 34.6 X 10	מ'	בידוד לצינורות מים חמים	3.16.45.20.0020	.8
1650 = 550 X 1	יחי'	נקודה לניקוז יחידת מיזוג F.C.	3.07.10.80.0700	.9
710 = 710 X 1	יחי'	טרמוסטט דיגיטלי	3.15.60.10.9804	.10
123 = 123 X 1	נקי'	נקודת טרמוסטט	3.08.50.30.0475	.11
220 = 110 X 2	ש"ע	טכנאי לפירוק טרמוסטט והתקנתו בכניסה לדלת חדשה	6.60.10.34.0110	.12
		ביצוע התחברות לצנרת מים קיימת לצורך חיבור יחידה חדשה לרבות קידוחים, ריתוך ותיאומים להפסקת מים.	3.15.80.60.7777	.13
3500 = 3500 X 1	קומפי'	צוות לפירוק והרכבת תקרות אקוסטיות לעבודות מיזו"א.	6.60.10.36.0120	.14
1000 = 2000 X 0.5	י"ע	כולל בפרוזדור עד לצנרת ראשית להתחברות		

סה"כ : 17,605 ₪

**ד. מערכת מתזים (ספרינקלרים)**

1000 = 500 X 2	יחי'	התחברות צינור פלדה מגולוון סקדיוול 40 לקו מתזים קיים	3.07.02.50.0130	.1
1032 = 172 X 2	יחי'	ספרינקלר N.P.T, טמפי הפעלה 93,79,68	3.07.21.10.0270	.2
60 = 30 X 2	יחי'	פירוק מתז	3.07.61.20.9010	.3
352 = 176 X 2	יחי'	התקנה בלבד של מתז בתקרה שפורקו	3.07.21.10.0490	.4
1800 = 1800 X 1	קומפי'	תיאום וביצוע ניקוז מערכת לפני ביצוע והחזרה לאחר ביצוע	3.07.99.99.9999	.5
1500 = 1500 X 1	קומפי'	בדיקה של מכון התקנים/איזוטופ וכו' לתקינות המערכת	6.68.40.10.9999	.6
2000 = 2000 X 1	י"ע	צוות לפירוק והרכבת תקרות אקוסטיות לעבודות למתזים.	6.60.10.36.0120	.7

סה"כ : 7,744 ₪

**ה. כללי**

2800 = 2800 X 1	קומפי'	התאמות בנגריה לדלפק ק. קהל ושולחנות, למיקום חדש לרבות חיתוכים, הדבקות פורמייקה, הובלות וכו'	2.22.60.80.9999	.1
3000 = 3000 X 1	י"ע	צוות מסגרים לפירוק והרכבת מחיצות O.S, ושולחנות במזכירות מוקטנת ופינוי יתרת ציוד	6.60.10.24.0062	.2

**5. סה"כ חדר 3256**

28,956.4	-	א. עבודות בינוי
9,847.0	-	ב. עבודות חשמל ותקשורת
17,605.0	-	ג. עבודות מיזו"א
7,744.0	-	ד. מתזים
5,800.0	-	ה. כללי
69,952.4	-	סה"כ

**6. דלפק קבלת קהל אפטרופוס**

3700 = 3700 X 1	יחי'	שולחן ודלפק נגישות בעמדת קבלת קהל	2.06.70.50.9999	.1
2800 = 2800 X 1	קומפי'	התאמות בנגריה לדלפק ק. קהל ושולחנות, למיקום חדש לרבות חיתוכים, הדבקות פורמייקה, הובלות וכו'.	2.22.60.80.9999	.2

3. 6.60.10.24.0062 צוות מסגרים לפירוק והרכבת מחיצות O.S, דלפק קבלה ושולחנות במזכירות מוקטנת ופינוי יתרת ציוד יייע

סה"כ 8,000

**7. תכנון והוצאת כתב כמויות**

שייע 15,888 = 331X48

1. 6.60.27.10.0020 שעות עבודה מתכנן 1

**סה"כ כונס נכסים ואפוטרופוס**

44,983.50	-	חדר 3383	.1
49,442.60	-	חדר 3305	.2
51,922.80	-	חדרים 3307-3309	.3
10,749.50	-	חדר צילום	.4
69,952.40	-	חדר 3256 רשם צוואות	.5
8,000.00	-	דלפק ק. קהל אפוטרופוס	.6
15,888	-	תכנון והוצאת כתב כמויות	.7

סה"כ - 242,938.80

**1.06 מקדמים לתוספות של מחירי המאגר המאוחד**

19,435.10 = 8% X242,938.8	-	מקדם סיווג בטחוני	.1
12,146.90 = 5% X242,938.8	-	מקדם עבודה במקום מאוכלס	.2
31,582.00	-	סה"כ מקדמים	.3
- 7,318.10	-	הפחתה מסך מקדמים שלא יעלו על 10%	.4

סה"כ : 24,293.90

סה"כ כולל מקדמים (24,293.90 + 242,938.80) : 267,232.70

34,740.20 : אחוזי הנחה/הוספה 3%  
 232,492.40 : סה"כ לאחר הנחה

העבודה תבוצע בימים ובזמן שאין פעילות בבניין.

אריסטו עבודות חשמל  
 והשקעה (1985) בע"מ  
 ת"ד 2213 באר-שבע

**הערות:**

1. העבודה כוללת פתיחה וסגירת תקורות אקוסטיות במשרדים.
2. פתיחת גבס בקירות, תיקוני שפכטל וצבע.
3. העבודה כוללת פינוי פסולת וניקיון מחומרי בנין.

המחיר אינו כולל מע"מ.  
 תנאי תשלום שוטף + 30 יום.  
 נשמח להתכבד בהזמנתכם.

התאמת את החלוקה החדשה

הקיימת ולהחליפה בתקרה החדשה

הכינוי יש לפרק את התקרה הסומכת

מדידה במקום

לפני תחנת וייצור החדות, יש לבצע

מדידה במקום

אין לקבוע מידה ע"פ מדידה בחניית קניימ

להתאמתו במקום

הקבלו הסכמם אחרי לבדיקת המדידה

ומעורבות

מב. מעורבות

אקוסטית

דלת אקוסטית

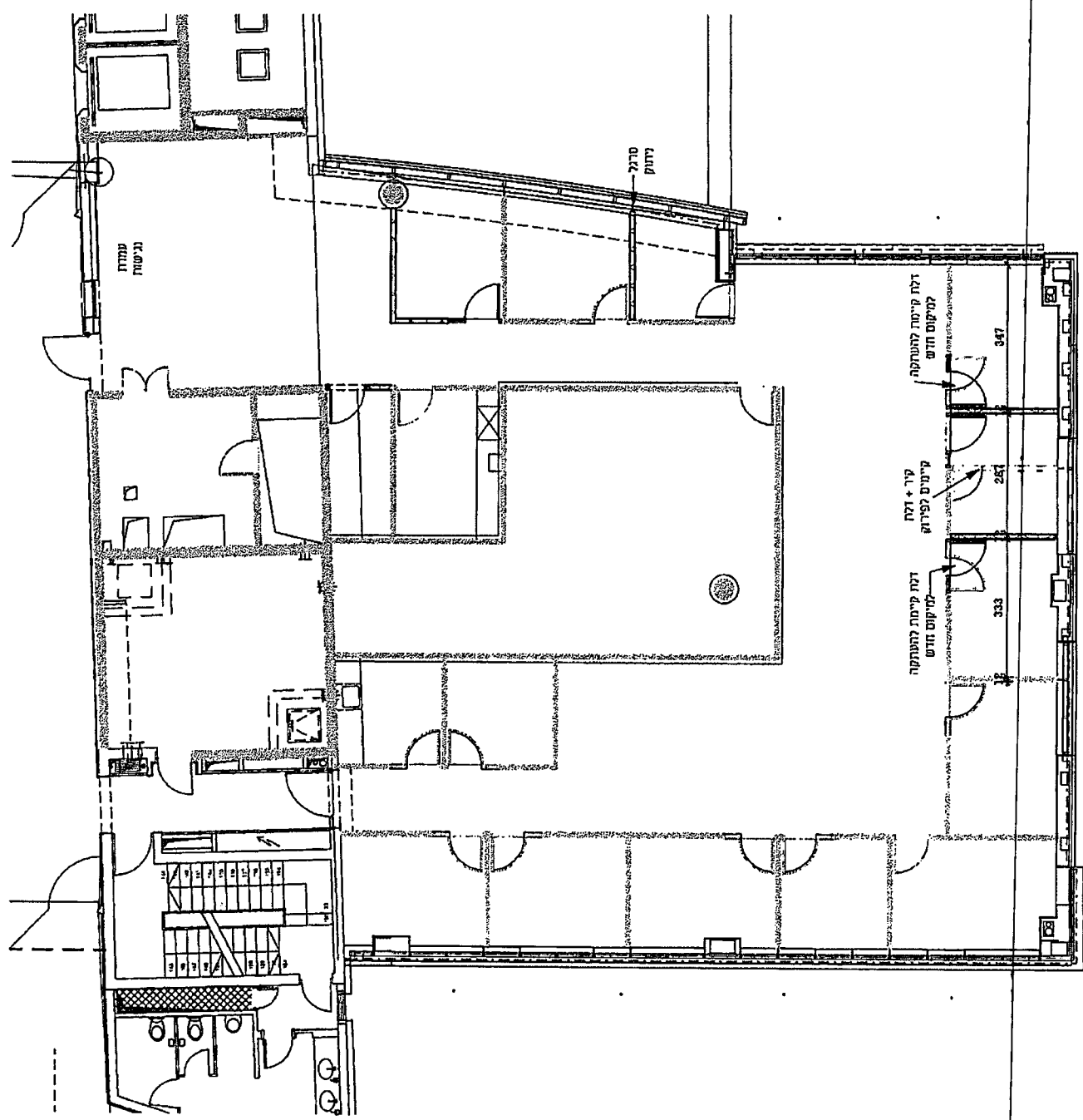
רא. דלת אש

לתיסת

קר / דלת

קר קיים

קר נכס זו קרית



דלת קיימת להעמקה  
לקניס חודש

קר + דלת  
קיימת לפירוק

דלת קיימת להעמקה  
לקניס חודש

דלת  
קיימת

קניימ  
קניימ

347

251

333

349

349

349

349

349

349

349

349

349

349

349

349

349

349

349

349

349

349

349

349

349

349

349

349

349

349

349

349

349

349

349

349

349

349

349

349

349

349

349

349

349

349

349

349

349

349

349

349

349

349

349

349

349

349

349

349

349

349

349

349

349

349

349

349

349

349

349

349

349

349

349

349

349

349

349

349

349

349

349

349

349

349

349

349

349

349

349

349

349

349

349

349

349

349

349

349

349

349

349

349

349

349

349

349

349

349

349

349

349

349

349

349

349

349

349

349

349

349

349

349

349

349

349

349

349

349

349

349

349

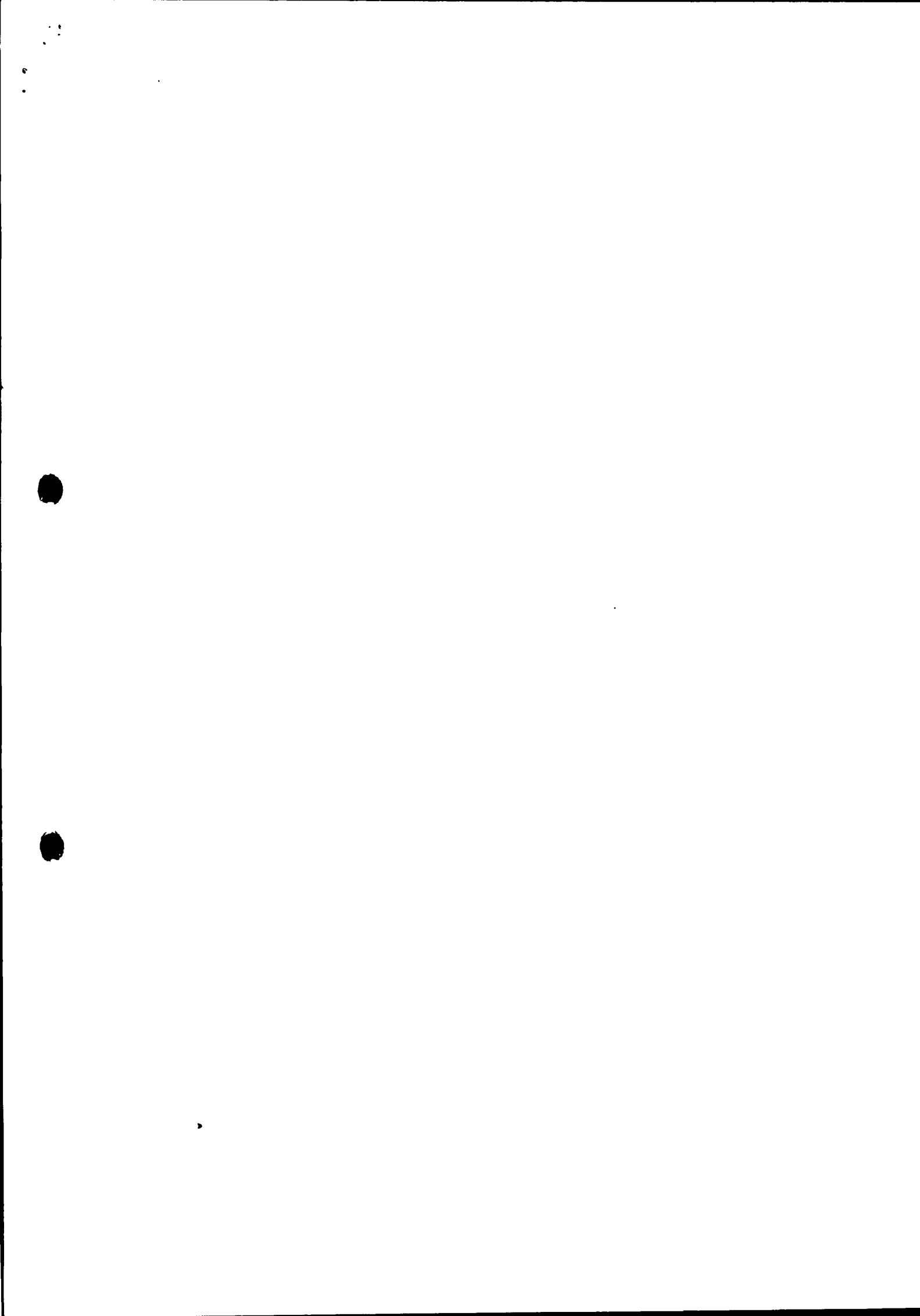
349

349

349

349

349

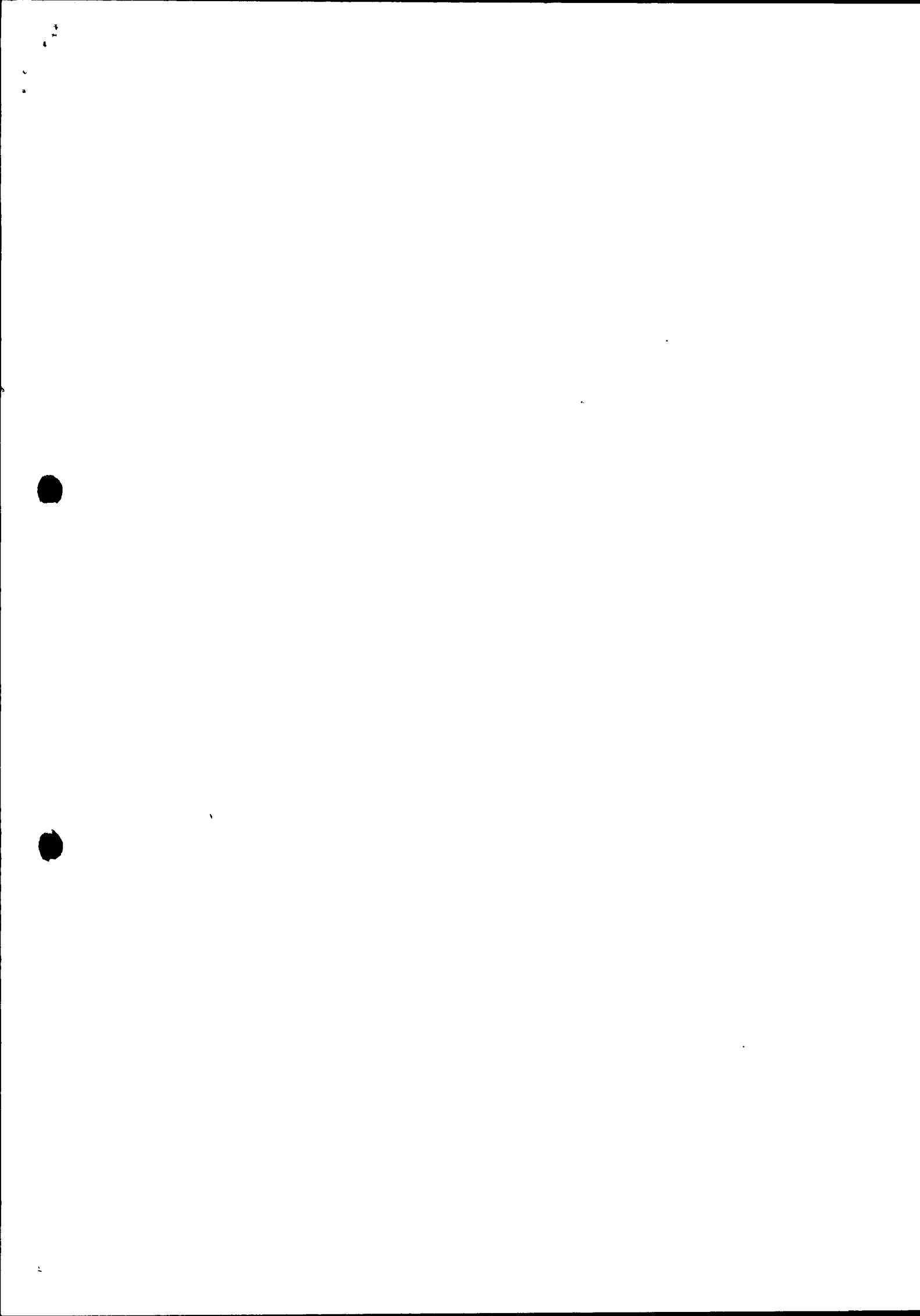


**סיכום תקציב נדרש לפרוייקט - פירוט**

הערות	מחיר	מס'ד הפרוייקט
	₪ 420,870.90	1 מחל' דרום - עלות קבלן מבצע
	₪ 29,446.96	2 דדי ניהול 7%
	₪ 450,117.86	3 סה"כ עלות
	₪ 76,520.04	4 מע"מ 17%
	₪ <b>526,637.90</b>	5 סה"כ כולל מע"מ לפרוייקט
הערות	מחיר	מס'ד הפרוייקט
	₪ 232,492.40	1 אפי"כ דרום - עלות קבלן מבצע
	₪ 16,274.47	2 דדי ניהול 7%
	₪ 248,766.87	3 סה"כ עלות
	₪ 42,290.37	4 מע"מ 17%
	₪ <b>291,057.24</b>	5 סה"כ כולל מע"מ לפרוייקט אפי"כ דרום
הערות	מחיר	מס'ד הפרוייקט
	₪ 69,888.47	1 ב"מ 10% (באישור מנהל אנף א' דיו"ר) - לפני מע"מ
	₪ 4,892.19	2 דדי ניהול 7%
	₪ 74,780.67	3 סה"כ עלות
	₪ 12,712.71	4 מע"מ 17%
	₪ <b>87,493.38</b>	5 סה"כ כולל מע"מ לבצ"מ
הערות	מחיר	מס'ד הפרוייקט
	₪ 723,051.77	1 סה"כ - עלות קבלים מבצעים + ב"מ (10%)
	₪ 50,613.62	2 דדי ניהול 7%
	₪ 773,665.40	3 סה"כ עלות
	₪ 131,523.12	4 מע"מ 17%
	₪ <b>905,188.51</b>	5 סה"כ כולל מע"מ

**סיכום התמנע**

סכום התמנע הטובה	התמנע הטובה	מגיע 3 - תשלום אולם	מגיע 2 - חשמת עסיס	מגיע 1 - אביעז בנ"מ	עלות הפרוייקט לפני מחיר סמנר מאונד	יחידה/טשא
₪ 420,870.90	מגיע 1 - אביעז	₪ 507,706.26	₪ 473,859.17	₪ 420,870.90	₪ 483,529.77	מחל' דרום
₪ 232,492.40	מגיע 1 - אביעז	₪ 280,594.28	₪ 261,887.99	₪ 232,492.40	₪ 287,232.84	אפי"כ דרום
		הוספת של 5% למחיר התמנע	הנחה 2%	הנחה 13%		הערה



אשמורת ניהול נכסים בע



21/07/2019

**פניה לפרסום כוונה להתקשרות, טרום החלטת ועדה**


מספר פניה: 636982 סטטוס פניה: טרום החלטת ועדה  
 מגיש הפניה: גאנם כנאן תאריך פרסום: 21/07/2019  
 מספר הליך של המפרסם: רכישות 334/19 משרד המשפטים יחידה:  
 תאור מהות הפניה: אישור הוועדה לפרסום כוונת המשרד להתקשר עם חברת אשמורת, חברת הניהול בבניין בב"ש לצורך ביצוע שיפוצים והתאמות בנכס בב"ש.  
 נושא: שירותי בנייה ואחזקת מבנים (בחר לפחות נושא אחד)

\*שני התקשרות (לרבות מיסים) 905,189.00 מטבע שקל  
 \*תקופת התקשרות מ: 01/08/2019 תקופת התקשרות עד: 31/12/2020  
 \* בקשת הפטור מסתמכת על תקנה: 3(29) [התקשרות עם ספק יחיד]   
 תקנה תקציבית למימון ההתקשרות:  ספקים מרובים/ספק חוץ?  
 \*מספר ספק עזרה: 512620477 שם ספק: אשמורת ניהול נכסים בע"מ

\* איש קשר לקבלת השגות מהציבור:  
 \* שם: גאנם כנאן דואר אלקטרוני: kinang@justice.gov.il  
 \* תאריך אחרון להגשת ההשגה: 01/08/2019 נא לחשב 14 ימי עבודה באופן ידני

מסמכים:  
 מסמך חוות דעת מקצועית

חתימת מורשה פרסום



2  
1



פניה מספר 636982

אישור הוועדה לפרסום כוונת המשרד להתקשר עם חברת אשמורת, חברת הניהול בבניין  
 בב"ש לצורך ביצוע שיפוצים והתאמות בנכס בב"ש.

מהות ההתקשרות:

השגות

[+] אין השגות

אין השגות

